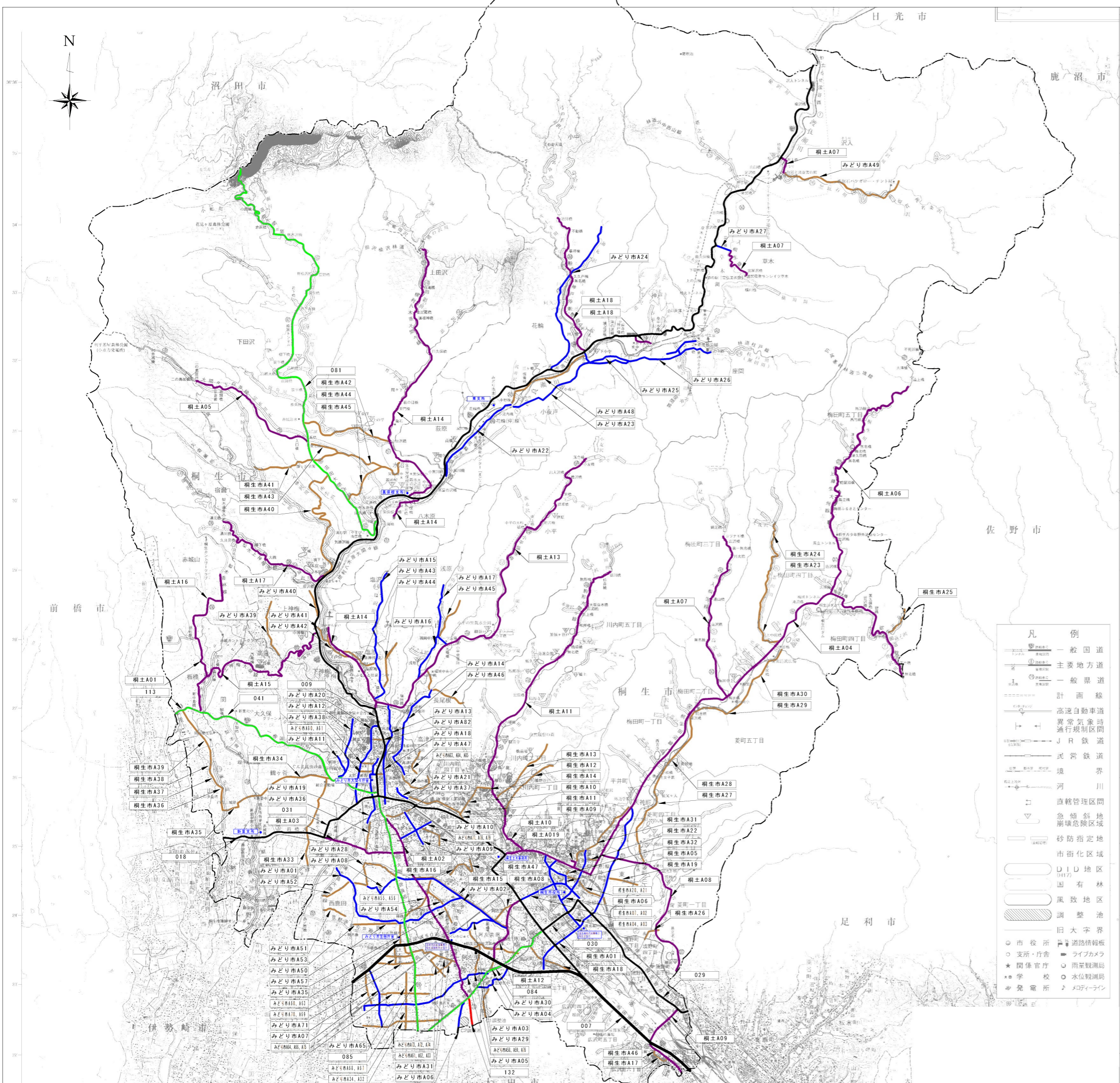


平成26年度道路除雪計画図

桐生地区 優先除雪区間 (案)

1:50,000
0 1000 2000 3000 4000m

平成24年3月 桐生土木事務所 第376-0011
群馬県桐生市相生町二丁目331
☎(0277)53-0121
FAX(0277)52-2904



道路表

番号	路線名	総延長(m)	定規延長(m)	実延長(m)	備考
一般道					
001	一般国道50号	10,600.0		10,600.0	国土交通省管理
002	一般国道122号	40,219.4	2,726.0	37,493.4	
003	一般国道353号	17,036.0	8,006.0	9,030.0	
004	計2(道路管理)路線	57,255.4	10,732.0	46,523.4	
主要地方道					
005	前橋大間々桐生線	10,825.8	816.6	10,009.2	
006	沼田大門々線	23,483.8	9,269.5	14,194.3	
007	桐生田沼線	14,374.4		14,374.4	
008	桐生若井線	4,327.7		4,327.7	
009	桐生伊勢崎線	6,164.8	10.5	6,154.3	
010	大間々世良田線	6,377.1	42.2	6,334.9	延長500m以内、2000m以内
011	大間々上白井線	20,103.0	13,076.3	6,026.7	
012	伊勢崎大門々線	3,802.0	34.0	3,768.0	
013	太田大門々線	6,177.9	51.8	6,126.1	
014	計9路線	96,636.5	23,320.9	71,315.6	延長500m以内、1000m以内
一般道					
015	小俣桐生線	4,916.4		4,916.4	
016	桐生八木大間々線	21,761.8	319.0	16,442.8	延長500m以内、2000m以内
017	桐生戸倉線	12,489.0	1,516.0	4,972.0	延長500m以内、2000m以内
018	桐生大間々線	4,013.9	22.0	3,991.9	
019	太田桐生線	2,287.7		2,287.7	
020	桐生新山木線	2,987.9		2,987.9	
021	上神保大間々線	7,522.2	1,098.0	6,404.2	
022	小平足線	9,592.0		9,592.0	
023	製本上桐生線	5,858.9	1,478.3	4,380.6	
024	製本上桐生線	14,711.8	3,008.2	11,703.6	
025	上藤生大間々線	9,194.3		9,194.3	
026	野形大間々線	10,132.0		10,132.0	
027	桐生停車場線	1,003.7	630.4	373.3	
028	知来堂大間々線	5,223.7	2,139.7	3,084.0	
029	川内大間々線	3,825.0		3,825.0	
030	穴入桐生線	21,972.6		16,234.6	延長500m以内、2000m以内
031	阿久志桐生線	2,471.0	9.5	2,461.5	
032	花輪水沼線	3,875.6		3,875.6	
033	若井停車場線	36.0		36.0	
034	大間々停車場線	283.0		283.0	
035	花輪停車場線	90.0		90.0	
036	新桐生停車場線	199.8		199.8	
037	桐生停車場線	3,900.4	355.5	3,544.9	
038	芝野停車場線	5,513.8	22.2	5,491.6	
039	桐生足利線	153,838.5	10,598.8	126,501.7	延長500m以内、2000m以内
040	計26路線	306,730.4	44,651.7	244,340.7	延長500m以内、2000m以内

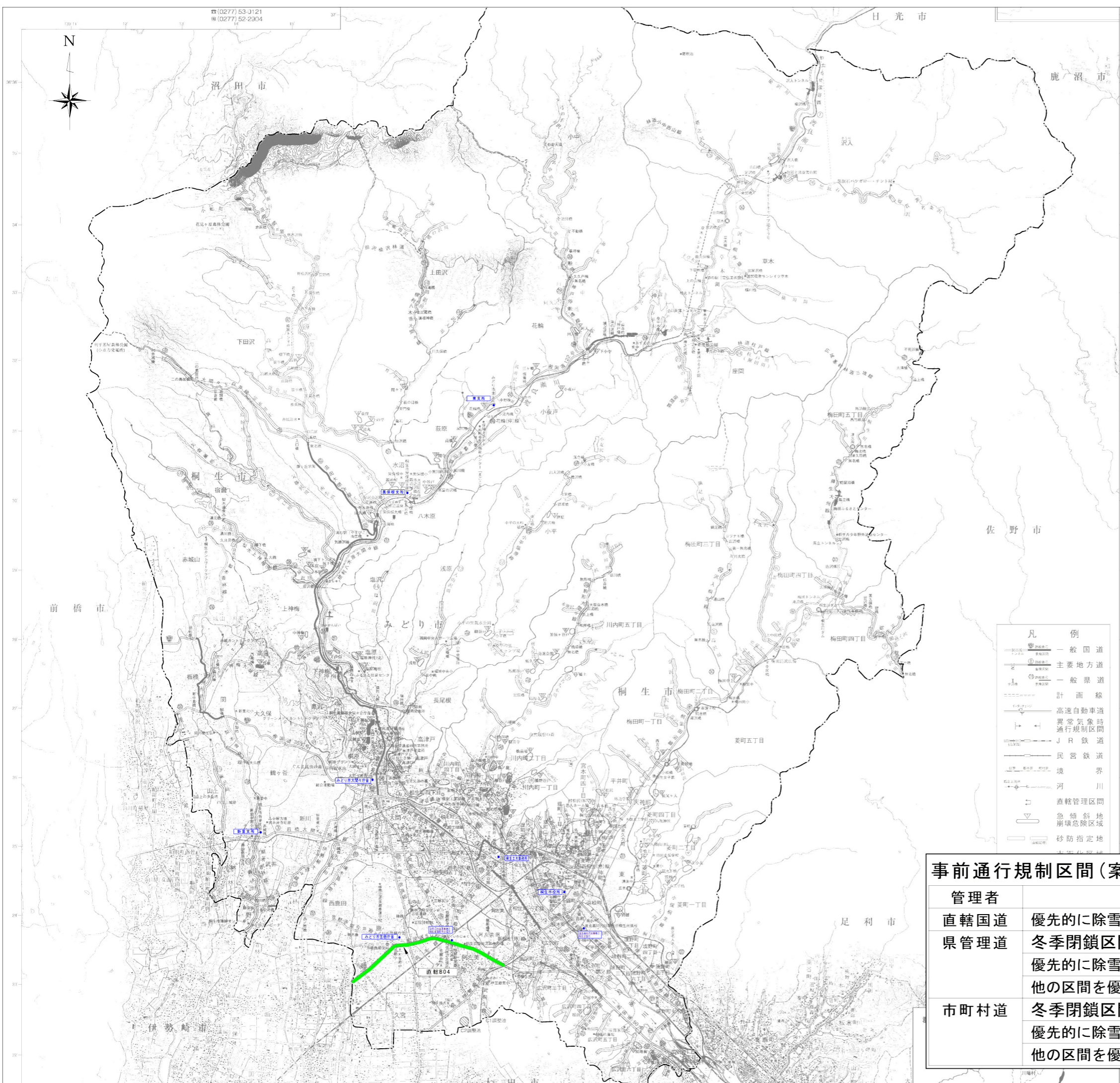
- 凡例
- 一般国道
 - 主要地方道
 - 一般県道
 - 計画線
 - 高速自動車道
 - 異常気象時通行規制区間
 - JR鉄道
 - 民営鉄道
 - 境界
 - 河川
 - 河轄管理区間
 - 急傾斜地崩壊危険区域
 - 砂防指定地
 - 市街化区域
 - U・I・D地区
 - 国有林
 - 風致地区
 - 調整池
 - 旧大字界
 - 市役所
 - 支所・庁舎
 - 関係官庁
 - 学校
 - 発電所
 - 道路情報板
 - ライブカメラ
 - 雨量観測局
 - 水位観測局
 - メモリーサイン

優先除雪区間(案)

管理者	区分	線種
高速道路	第一次緊急輸送道路	黒
	第二次緊急輸送道路	黒
	第三次緊急輸送道路	黒
直轄国道	第一次緊急輸送道路	黒
	第二次緊急輸送道路	緑
	第三次緊急輸送道路	赤
県管理道	第一次緊急輸送道路	黒
	第二次緊急輸送道路	緑
	第三次緊急輸送道路	赤
その他	その他優先区間	紫
	地域防災計画	青
	その他優先区間	茶
市町村道	第一次緊急輸送道路	黒
	第二次緊急輸送道路	緑
	第三次緊急輸送道路	赤

平成26年度道路除雪計画図

桐生地区 事前通行規制区間(案)



- 凡 例
- 一般国道
 - 主要地方道
 - 一般県道
 - 計画線
 - 高速自動車道
 - 異常気象時通行規制区間
 - J R 鉄道
 - 民営鉄道
 - 境界
 - 河 川
 - 直轄管理区間
 - 急傾斜地崩壊危険区域
 - 砂防指定地

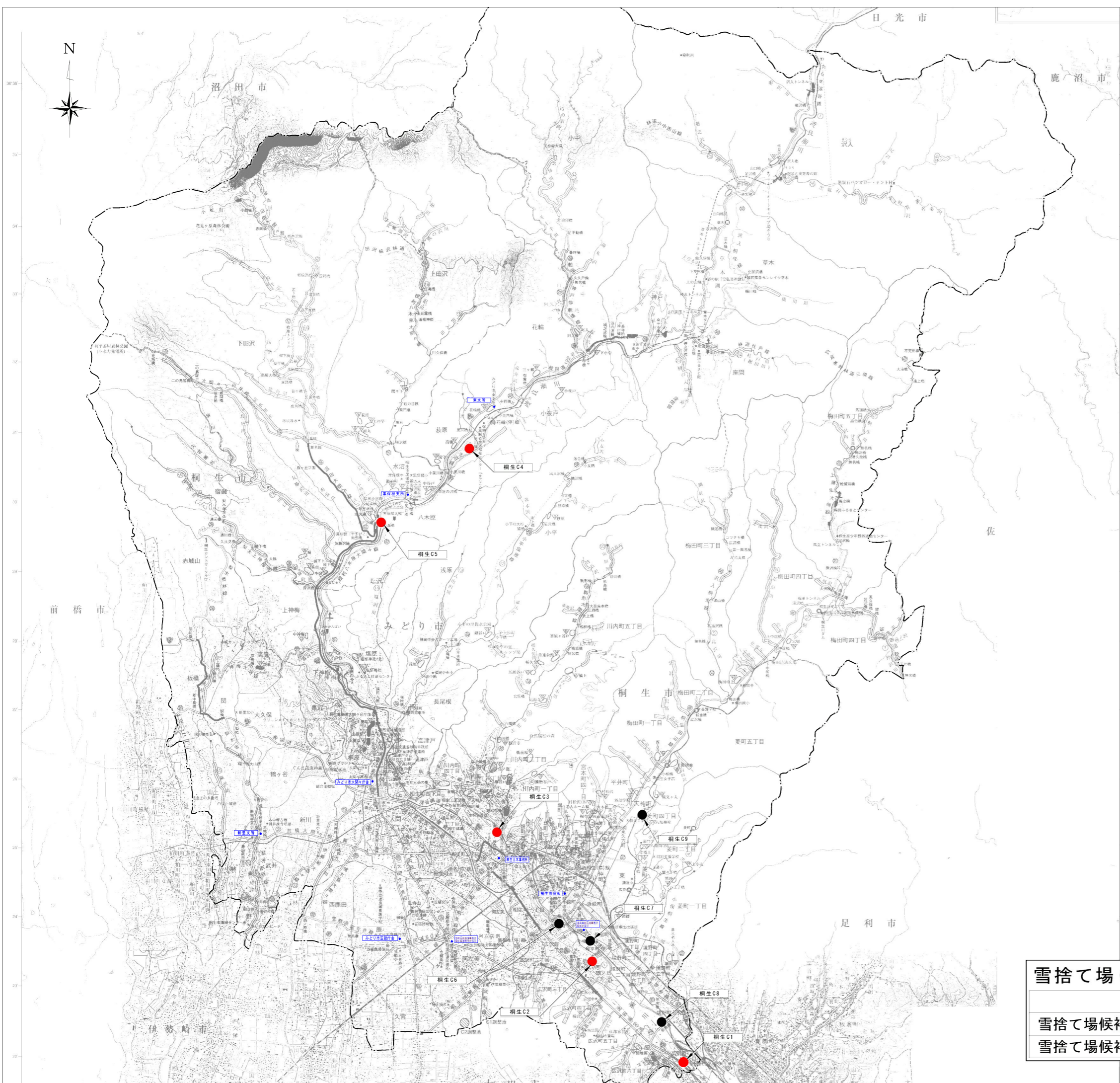
管理者	区分	線 種
直轄国道 県管理道	優先的に除雪を行うため規制する区間	緑
	冬季閉鎖区間	黒
市町村道	優先的に除雪を行うため規制する区間	緑
	他の区間を優先するため除雪を先送りする区間	赤
	冬季閉鎖区間	紫
	優先的に除雪を行うため規制する区間	青
	他の区間を優先するため除雪を先送りする区間	茶

平成26年度道路除雪計画図

桐生地区 雪捨て場 (案)

1:50,000

平成24年3月 桐生土木事務所 第376-0011
群馬県桐生市桐生町二丁目331
☎(0277)53-0121
F(0277)52-2904



道路表

番号	路線名	総延長(m)	直線延長(m)	実延長(m)	備考
一 般 道					
①	一般国道50号	10,600.0		10,600.0	国土交通省管理
②	一般国道122号	40,219.4	2,725.0	37,493.4	
③	一般国道353号	17,036.0	8,006.0	9,030.0	
④	計2(国管理分)路線	57,255.4	10,732.0	46,523.4	
主 要 地 方 道					
⑤	前橋大間々桐生線	10,825.8	816.6	10,009.2	
⑥	沼田大間々線	23,483.8	9,289.5	14,194.3	
⑦	桐生田沼線	14,374.4		14,374.4	
⑧	桐生岩舟線	4,327.7		4,327.7	
⑨	桐生伊勢崎線	6,164.8	10.5	6,154.3	
⑩	大間々世良田線	6,377.1	42.2	6,334.9	
⑪	大間々上白井線	20,103.0	13,076.3	6,026.7	延長中の約1,000.0m は建設中のため
⑫	伊勢崎大間々線	3,802.0	34.0	3,768.0	
⑬	太田大間々線	6,177.9	51.8	6,126.1	
⑭	計9路線	96,636.5	23,320.9	71,315.6	延長中の約1,000.0m は建設中のため
一 般 準 道					
⑮	小保桐生線	4,916.4		4,916.4	
⑯	榎戸八木原大間々線	21,761.8	319.0	16,442.8	延長中の約5,000.0m は建設中のため
⑰	館野戸保車道線	12,488.0	1,516.0	4,972.0	延長中の約6,000.0m は建設中のため
⑱	徳木島大間々線	4,013.9	22.0	3,991.9	
⑲	太田桐生線	2,287.7		2,287.7	
⑳	桐生新田木崎線	2,987.9		2,987.9	
㉑	上神保大間々線	7,502.2	1,098.0	6,404.2	
㉒	小平地原線	9,592.0		9,592.0	
㉓	梨木上神保停車場線	5,859.9	1,478.3	4,381.6	
㉔	梨木香林線	14,711.8	3,008.2	11,703.6	
㉕	上藤生大間々線	9,194.3		9,194.3	
㉖	神形大間々線	10,132.0		10,132.0	
㉗	桐生停車場線	1,003.7	630.4	373.3	
㉘	加東堂大間々線	5,223.7	2,139.7	3,084.0	
㉙	川内堤線	3,805.0		3,805.0	
㉚	沢入桐生線	21,972.6		16,234.6	延長中の約5,738.0m は建設中のため
㉛	阿左美桐生線	2,471.0	9.5	2,461.5	
㉜	花輪水沼線	3,876.6		3,876.6	
㉝	宿野停車場線	36.0		36.0	
㉞	大間々停車場線	203.0		203.0	
㉟	花輪停車場線	96.0		96.0	
㊱	新桐生停車場線	90.0		90.0	
㊲	西桐生停車場線	199.8		199.8	
㊳	笠懸本線今井線	3,900.4	355.5	3,544.9	
㊴	桐生足利線自転車道線	5,513.8	22.2	5,491.6	延長中の約16,736.0m は建設中のため
①	計36(国管理分)路線	306,739.4	44,651.7	244,340.7	延長中の約17,738.0m は建設中のため

雪捨て場 (案)

区分	線 種
雪捨て場候補地 (利用実績あり)	● 黒丸
雪捨て場候補地 (利用実績なし)	● 赤丸