

# 平成26年度道路除雪計画図

## 館林地区 優先除雪区間(案)

### 優先除雪区間(案)

2014年10月16日現在

管理者	区分	線種	色
高速道路	第一次緊急輸送道路	太く太く黒	黒
直轄国道	第一次緊急輸送道路	太く太く黒	黒
県管理道	第一次緊急輸送道路	太く太く黒	黒
	第二次緊急輸送道路	太く太く緑	緑
	第三次緊急輸送道路	太く太く赤	赤
市町村道	その他優先区間	太く太く紫	紫
	地域防災計画	太く太く青	青
	その他優先区間	太く太く茶	茶

1:50,000 (1cm=3m)

平成24年3月 館林土木事務所 〒314-0052 群馬県館林市栄町23-1  
TEL 0276-72-4355 FAX 0276-75-3409

凡		例	
自動車道(高速道路)	太く太く黒	D1D(人口集中地区)	斜線
一般国道	太く太く黒	急傾斜地崩壊危険区域	斜線
主要地方道	太く太く黒	排水機場	■
一般県道	太く太く黒	市役所	●
歩道	太く太く黒	町役場	○
計画及び予定線	太く太く黒	学校	■
一級河川	太く太く黒	歩道橋	▲
市街化区域	太く太く黒	橋梁	■
		ライフカメラ	■

道路表					河川表		
番号	路線名	総延長(m)	実延長(m)	専用延長(m)	備考	河川名	延長(m)
①	一般国道 122号	15,896.0	15,896.0	0.0		利根川	25,780
②	一般国道 354号	40,066.8	36,879.9	3,236.9		荒川	11,500
計	2路線	55,962.8	52,725.9	3,236.9		多々良川	12,580
主要地方道						多々良川の一部	800
③	前橋館林線	12,721.4	4,032.6	8,688.8		計 4 川	52,500
④	佐野行田線	11,800.2	4,470.5	6,579.7		指定河川	
⑤	佐野吉河線	2,697.4	2,697.4	0.0		谷田川	28,250
⑥	佐野吉河線	2,975.0	2,975.0	0.0		谷田川	455
⑦	足利邑楽行田線	9,993.3	8,884.7	1,108.6		新田川	10,778
⑧	足利千代田線	11,186.9	11,160.6	26.3		新田川	550
⑨	館林藤原線	11,451.4	10,849.7	611.7		新田川	1,200
⑩	熊谷館林線	9,405.8	8,397.3	268.5		新田川	3,500
計	8路線	71,441.4	55,262.8	16,233.6		新田川	8,500
一般県道						新田川	1,570
⑪	野田 多々良川中津橋線	357.7	367.7	0.0		新田川	9,830
⑫	赤岩 足利線	9,708.8	9,680.8	28.0		新田川	1,500
⑬	寺岡 館林線	3,350.3	3,339.6	10.7		新田川	2,530
⑭	中野 藤原線	162.2	162.2	0.0		五箇川	2,960
⑮	今泉 館林線	6,144.2	5,140.8	573.4		大野川	5,680
⑯	上中森 鴻巣線	583.7	0.0	583.7		板倉川	4,535
⑰	太田 大泉線	2,845.1	2,598.4	467.7		板倉川	375
⑱	古戸 館林線	13,757.0	13,687.4	69.6		多々良川の一部	8,730
⑲	中小泉 停車場線	454.7	454.7	0.0		新田川	4,380
⑳	矢島 大泉線	12,179.0	11,385.8	793.2		体田川	5,300
㉑	山王 赤岩線	5,938.9	5,904.6	34.3		体田川	750
㉒	斗合田 前田 鴻巣線	6,687.8	6,638.2	49.6		海老野川	1,700
㉓	館川 館林線	4,646.0	4,646.0	0.0		新田川	750
㉔	板倉 新谷 館林線	10,210.0	10,012.8	197.2		新田川	1,150
㉕	江口 館林線	4,501.3	3,905.4	595.9		野田川	1,500
㉖	海老野 館野線	6,557.8	5,027.6	1,535.2		計 23 川	101,693
㉗	上中森 川原停車場線	5,574.1	4,554.0	970.1		谷田川	150,193
㉘	鎌倉 川原停車場線	10,852.3	10,852.3	0.0			
㉙	館林 新田線	415.2	415.2	0.0			
㉚	多々良川 停車場線	309.3	309.3	0.0			
㉛	つつじが原線	1,451.6	1,390.2	71.4			
㉜	海老野 館林線	10,779.9	10,706.9	73.0			
㉝	熊谷 足利 藤原停車場線	10,495.5	10,356.0	139.5			
計	73路線	127,792.4	121,640.9	5,617.5			
合計	33路線	255,196.6	225,429.6	25,142.0			



路線	橋名	橋長(m)	橋高(m)	橋幅(m)	橋種	橋名	橋長(m)	橋高(m)	橋幅(m)	橋種
C 外野橋	橋名	5.00	3.10	3.10	C	橋名	5.00	3.10	3.10	C
	橋名	5.00	3.10	3.10	C	橋名	5.00	3.10	3.10	C
C 大泉橋	橋名	7.50	3.10	3.10	C	橋名	7.50	3.10	3.10	C
	橋名	7.50	3.10	3.10	C	橋名	7.50	3.10	3.10	C



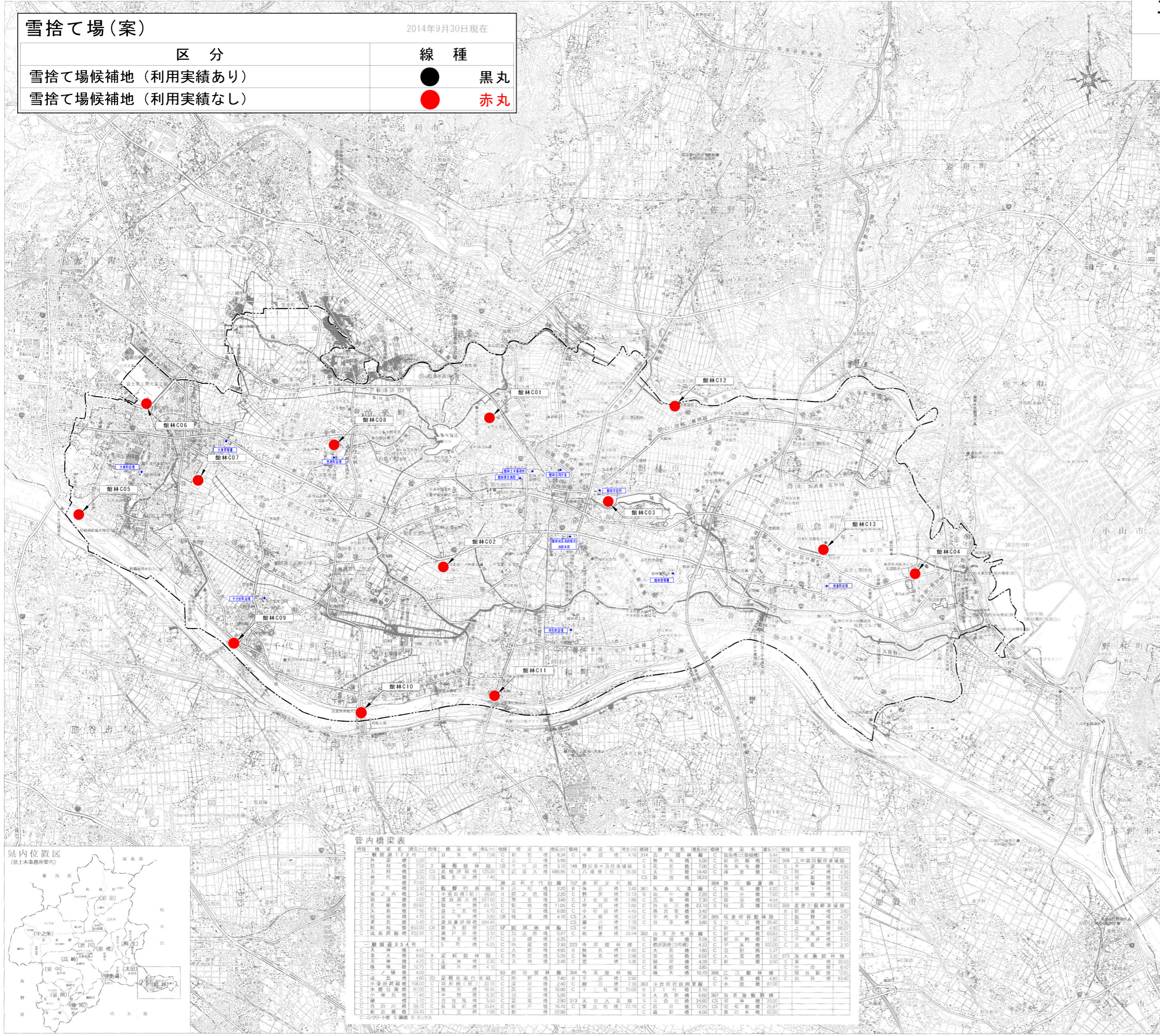
# 平成26年度道路除雪計画図

## 館林地区 雪捨て場(案)

### 雪捨て場(案)

2014年9月30日現在

区分	線種
雪捨て場候補地(利用実績あり)	● 黒丸
雪捨て場候補地(利用実績なし)	● 赤丸



1 : 50,000 (1cm=3m)

平成24年3月 館林土木事務所 〒314-0052 群馬県館林市栄町23-1  
TEL 0276-72-4355  
FAX 0276-75-3409

凡	例
自動車道(高速道路)	D I D (人口集中地区)
一般国道	急傾斜地崩落危険区域
主要地方道	排水機場
一般県道	市役所
歩道	町役場
計画及び予定線	学校
一級河川	水道橋
市街化区域	橋梁
	ライフカメラ

道路表				河川表	
番号	路線名	総延長(m)	実延長(m)	河川名	延長(m)
一級河川					
1	一般国道 122号	15,896.0	15,896.0	利根川	25,780
2	一般国道 354号	40,066.8	36,879.9	荒川	11,500
計	2路線	55,962.8	52,775.9	矢野川	12,500
主要地方道					
3	前橋館林線	12,721.4	4,032.6	多々良川の一部	800
4	佐野行田線	11,000.2	4,470.5	計4川	52,500
5	館林線	2,697.4	2,697.4	指定河川	
6	佐野吉河線	2,975.0	2,975.0	谷田川	28,250
7	足利赤井田線	9,993.3	8,884.7	谷田川湧水路	455
8	足利千代田線	11,186.9	11,160.6	駒生田川	10,778
9	館林扇形線	11,451.4	10,849.7	駒生田川湧水路	550
10	熊谷館林線	9,405.8	8,397.3	碓氷川	1,200
計	8路線	71,441.4	55,062.8	碓氷川	3,500
一般県道					
11	野田多々良停車場線	367.7	367.7	新碓氷川	8,500
12	赤岩足利線	9,708.8	9,680.8	新谷田川放水路	1,500
13	寺前館林線	3,350.3	3,339.6	源川	2,500
14	中野梅屋線	162.2	162.2	五箇川	2,900
15	今泉館林線	6,144.2	5,140.8	大栗野川	5,680
16	上中森鴻巣線	583.7	0.0	碓氷川	4,535
17	太田大泉線	2,945.1	2,938.4	矢野川	375
18	古戸館林線	13,757.0	13,687.4	多々良川の一部	8,730
19	中小泉停車場線	464.7	464.7	碓氷川	5,070
20	矢野大泉線	12,179.0	11,385.8	源川	4,380
21	山王赤井田線	5,838.9	5,904.6	碓氷川	5,300
22	斗合前田館林線	6,687.8	6,638.2	碓氷川	750
23	館川碓氷線	4,646.0	4,646.0	海老野川	1,700
24	敷野新谷館林線	10,210.0	10,012.8	碓氷川	750
25	江口館林線	4,501.3	3,905.4	碓氷川	1,150
26	海老野館林線	6,557.8	5,027.6	計23川	101,693
27	上中森川停車場線	5,574.1	4,554.0	谷田川	150,193
28	碓氷川停車場線	10,852.3	10,852.3		
29	館林停車場線	415.2	415.2		
30	多々良停車場線	309.3	309.3		
31	つつじが原線	1,461.6	1,390.2		
32	海老野館林線	10,779.9	10,706.9		
33	海老野館林線	10,495.5	10,356.0		
計	33路線	122,792.4	121,640.9		
合計		255,196.6	225,429.6		



橋名	橋長(m)	橋幅(m)	橋種	橋名	橋長(m)	橋幅(m)	橋種	橋名	橋長(m)	橋幅(m)	橋種
C 1 橋	122.2	3.0	C	C 10 橋	125.0	3.0	C	C 19 橋	125.0	3.0	C
C 2 橋	125.0	3.0	C	C 11 橋	125.0	3.0	C	C 20 橋	125.0	3.0	C
C 3 橋	125.0	3.0	C	C 12 橋	125.0	3.0	C	C 21 橋	125.0	3.0	C
C 4 橋	125.0	3.0	C	C 13 橋	125.0	3.0	C	C 22 橋	125.0	3.0	C
C 5 橋	125.0	3.0	C	C 14 橋	125.0	3.0	C	C 23 橋	125.0	3.0	C
C 6 橋	125.0	3.0	C	C 15 橋	125.0	3.0	C	C 24 橋	125.0	3.0	C
C 7 橋	125.0	3.0	C	C 16 橋	125.0	3.0	C	C 25 橋	125.0	3.0	C
C 8 橋	125.0	3.0	C	C 17 橋	125.0	3.0	C	C 26 橋	125.0	3.0	C
C 9 橋	125.0	3.0	C	C 18 橋	125.0	3.0	C	C 27 橋	125.0	3.0	C

