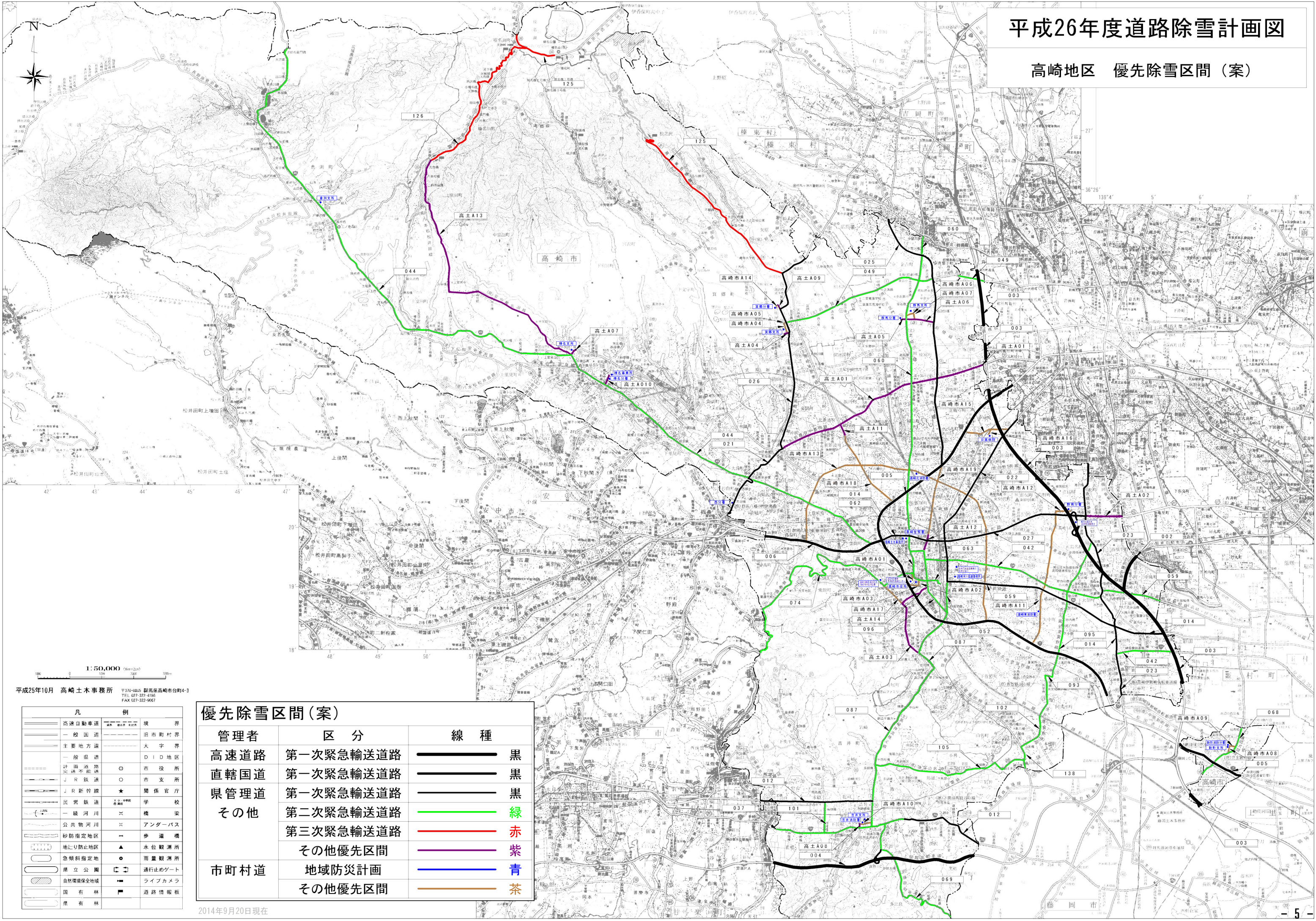


# 平成26年度道路除雪計画図

## 高崎地区 優先除雪区間 (案)



平成25年10月 高崎土木事務所 〒370-0805 群馬県高崎市台町4-3  
TEL 027-322-4186  
FAX 027-322-9067

凡	例	境
——	——	境界
——	——	旧市町村界
——	——	大字界
——	——	DID地区
——	○	市役所
——	○	市支所
——	★	関係官庁
——	▲	学校
——	≡	橋梁
——	≡	アンダーパス
——	——	歩道橋
——	▲	水位観測所
——	○	雨量観測所
——	□	通行止めゲート
——	■	ライブカメラ
——	■	道路情報板
——	■	国有林
——	■	県有林

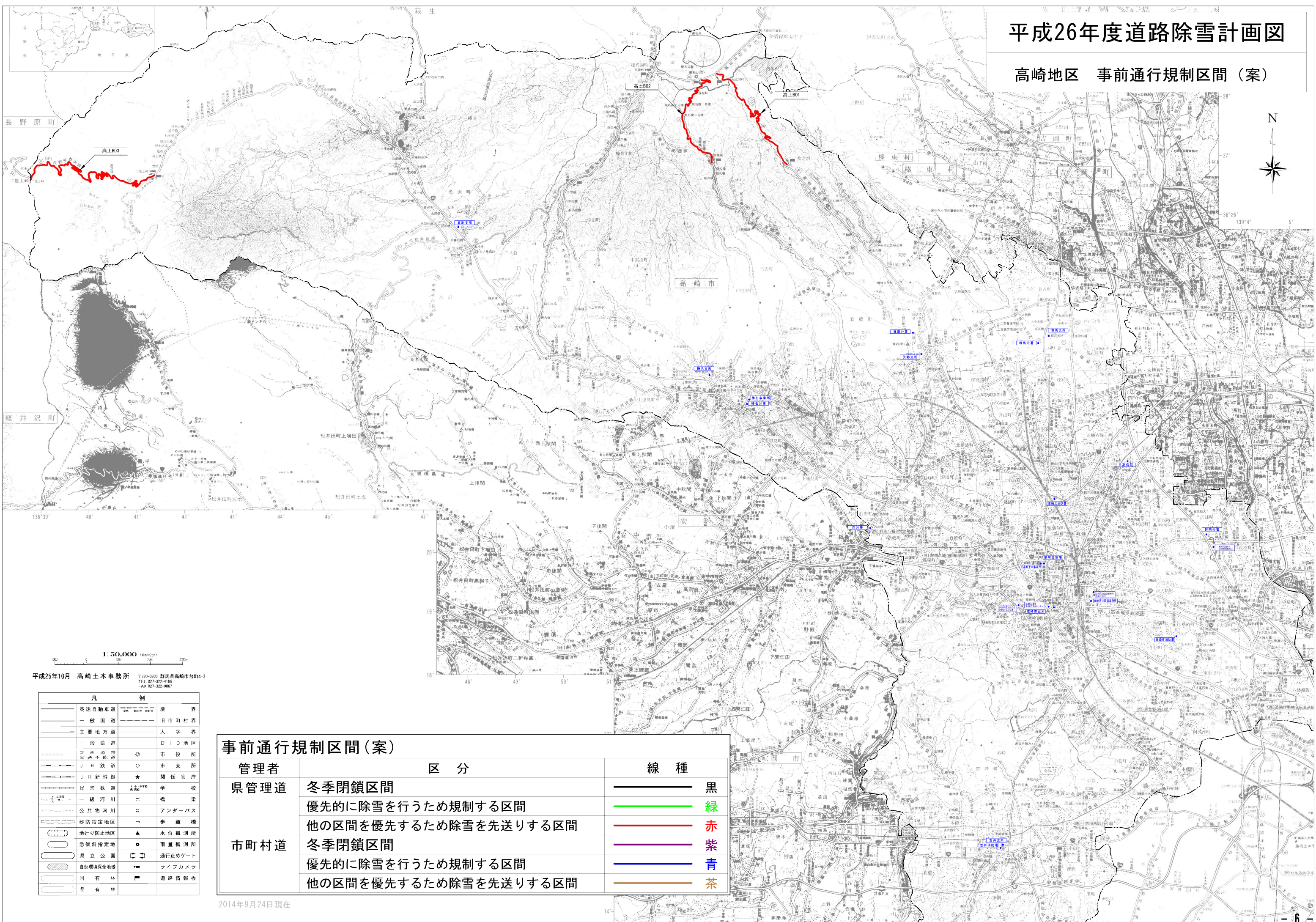
管理者	区分	線種	色
高速道路	第一次緊急輸送道路	——	黒
	第二次緊急輸送道路	——	黒
	第三次緊急輸送道路	——	黒
直轄国道	第一次緊急輸送道路	——	黒
	第二次緊急輸送道路	——	黒
県管理道	第一次緊急輸送道路	——	黒
	第二次緊急輸送道路	——	黒
その他	第二次緊急輸送道路	——	緑
	第三次緊急輸送道路	——	赤
	その他優先区間	——	紫
	その他優先区間	——	茶
市町村道	地域防災計画	——	青
	その他優先区間	——	茶
	その他優先区間	——	茶

2014年9月20日現在



# 平成26年度道路除雪計画図

## 高崎地区 事前通行規制区間 (案)



平成25年10月 高崎土木事務所 〒370-0805 群馬県高崎市台町4-3  
TEL 027-377-4166 FAX 027-322-9067

凡	例
高速自動車道	境界
一般国道	旧市町村界
主要地方道	大字界
一般県道	D I D 地区
計画道路 交通不能道	市役所
J R 鉄道	市支所
J R 新幹線	関係官庁
民営鉄道	学校
一級河川	橋
公共物河川	アンダーパス
砂防指定地区	歩道橋
地氈り防止地区	水位観測所
急傾斜指定地	雨量観測所
県立公園	通行止めゲート
自然環境保全地域	ライブカメラ
固有林	道路情報板
県有林	

### 事前通行規制区間 (案)

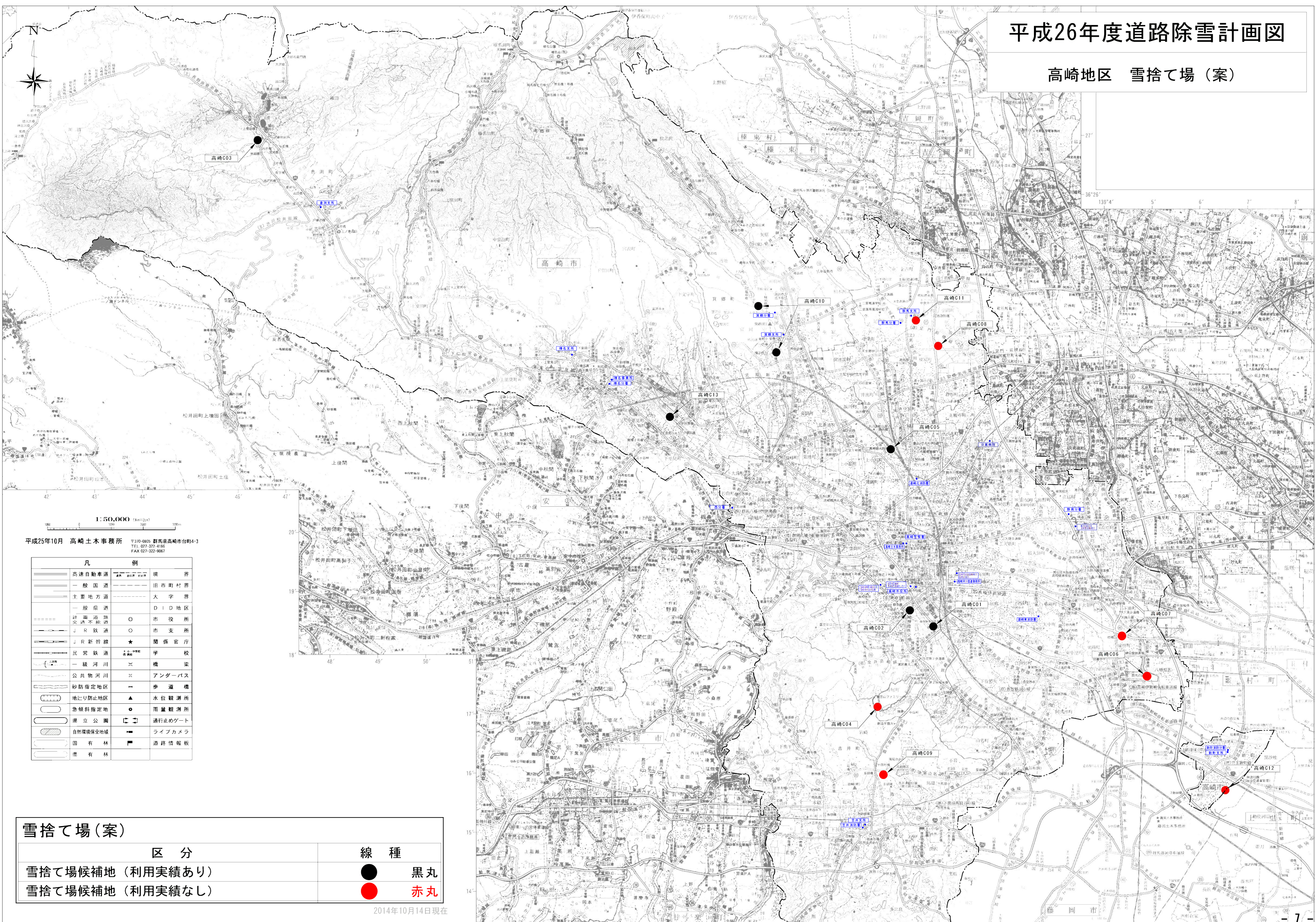
管理者	区分	線種
県管理道	冬季閉鎖区間	黒
	優先的に除雪を行うため規制する区間	緑
市町村道	他の区間を優先するため除雪を先送りする区間	赤
	冬季閉鎖区間	紫
	優先的に除雪を行うため規制する区間	青
	他の区間を優先するため除雪を先送りする区間	茶

2014年9月24日現在



# 平成26年度道路除雪計画図

## 高崎地区 雪捨て場 (案)



平成25年10月 高崎土木事務所 〒370-0805 群馬県高崎市台町4-3  
TEL 027-327-4186  
FAX 027-322-9087

凡	例		
———	高速自動車道	———	境界
———	一般国道	———	旧市町村界
———	主要地方道	———	大字界
———	一般県道	———	DID地区
———	計画道路	○	市役所
———	交通不能道	○	市支所
———	JR鉄道	★	関係官庁
———	JR新幹線	★	学校
———	民営鉄道	★	橋梁
———	一級河川	≡	アンダーパス
———	公共物河川	≡	歩道橋
———	砂防指定地区	I	水位観測所
———	地這り防止地区	▲	雨量観測所
———	急傾斜指定地	○	通行止めゲート
———	県立公園	□	ライブカメラ
———	自然環境保全地域	■	道路情報板
———	国有林	■	
———	県有林	■	

### 雪捨て場 (案)

#### 区分

- 雪捨て場候補地 (利用実績あり)
- 雪捨て場候補地 (利用実績なし)

#### 線種

- 黒丸
- 赤丸

2014年10月14日現在