







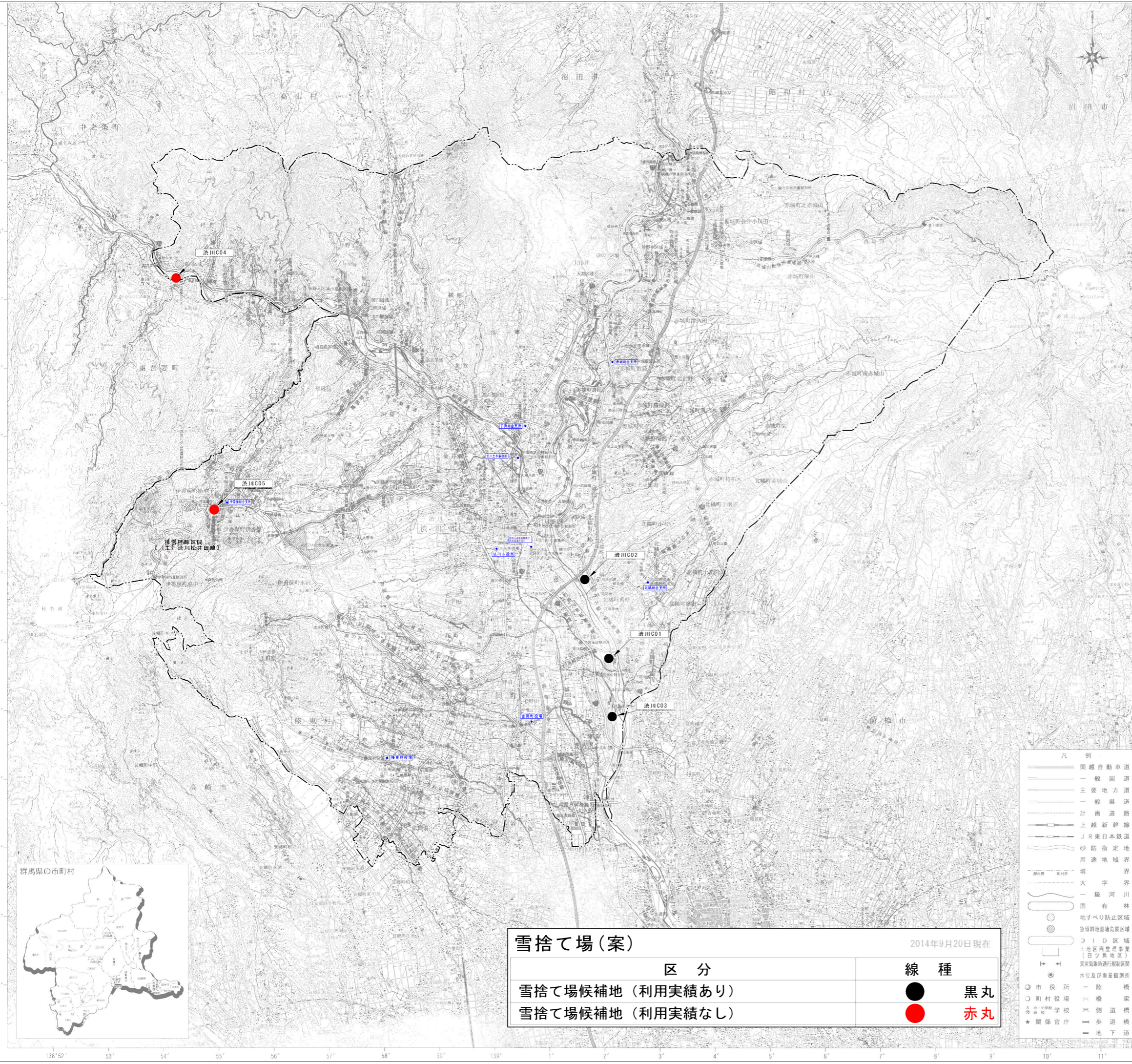


# 平成26年度道路除雪計画図

## 渋川地区 雪捨て場（案）

1 : 50,000 (1km=5cm)

平成23年3月 渋川土木事務所 〒377-0027 群馬県渋川市金井395  
TEL0275-22-4055 (代)  
FAX0275-23-9280



### 国・県道一覧表

番号	路線名	実延長	備考
1	一般国道17号	26,175.0	全区間専用
2	一般国道291号	23,453.7	
3	一般国道353号	23,453.7	
計3路線		49,628.7	
主要道路			
15	前橋伊香保線	13,887.8	全線専用
25	高崎渋川線	8,688.6	
26	高崎安中渋川線	9,663.2	
33	渋川松井田線	17,536.3	
34	渋川大胡線	5,657.2	
35	渋川東吾妻線	10,060.1	
36	渋川下新田線	7,926.4	
70	大間々上白井線	16,759.8	
計8路線		90,179.4	
一般県道			
15	津久田停車場前橋線	11,153.4	全線専用
15	水沢足門線	7,350.2	
16	新井下室田線	3,766.7	
15	伊香保村上線	2,258.4	
15	分郷八崎吾妻線	2,289.9	
15	赤城山敷島停車場線	12,222.5	
15	宮田吹屋線	2,402.5	
15	持柏木寄居線	3,877.8	
15	下箱田若上線	1,881.5	
16	新新井前橋線	3,962.9	
15	八木原停車場小会線		
15	八木原停車場小会線		
16	渋川吉岡線	11,383.0	
16	下久屋渋川線	12,440.0	
16	利根川自転車道線	6,029.2	
計15路線		81,018.0	
県管理道路合計25路線		194,651.1	

### 砂防指定地一覧表

河川・深流名	摘要	河川・深流名	摘要
平沢川	宮沢川	宮沢川	宮沢川
午王川	鎌沢川	鎌沢川	鎌沢川
泉沢川	濁沢川	濁沢川	濁沢川
唐沢川(渋川)	貫野沢川	貫野沢川	貫野沢川
犬の沢	田野沢川	田野沢川	田野沢川
濁沢川	登沢川	登沢川	登沢川
中ツ沢	大輪川	大輪川	大輪川
自害沢川	中尾沢	中尾沢	中尾沢
滝沢川	大門川	大門川	大門川
唐沢川(橋東)	田島沢川	田島沢川	田島沢川
裏無沢	物間沢川	物間沢川	物間沢川
午王通川	芦ノ沢	芦ノ沢	芦ノ沢
観音沢	寺沢	寺沢	寺沢
吉岡川	沼沢川(橋名)	沼沢川(橋名)	沼沢川(橋名)
諏訪沢川	沼沢川	沼沢川	沼沢川
黒沢川	西沢川	西沢川	西沢川
滝沢川	津賀沢	津賀沢	津賀沢
沼沢川(赤城)	作間沢	作間沢	作間沢
前入沢	下の沢	下の沢	下の沢
中入沢	山田川	山田川	山田川
東川	峯沢	峯沢	峯沢
奥沢川	関口沢	関口沢	関口沢
堀切沢	八木沢	八木沢	八木沢
天竜川	鳥屋日向沢	鳥屋日向沢	鳥屋日向沢
田之郷川	栗の木川	栗の木川	栗の木川
栗の木川	小計26区域		
樋香沢	鳥川水系		
滝の沢川	八幡川	八幡川	八幡川
駒田川	蛇ヶ見川	蛇ヶ見川	蛇ヶ見川
駒寄川	染谷川	染谷川	染谷川
文字沢	万年川	万年川	万年川
	小計5区域		
	小計31区域		
	合計62区域		

### 一級河川一覧表

河川名	指定区間延長	河川名	指定区間延長
利根川	左岸20,000 右岸22,300	吾妻川	左岸14,800 右岸6,300
八幡川	3,200	天神沢川	920
天神川	2,600	湫川	2,700
蛇ヶ見川	3,200	豊沢川	1,000
染谷川	3,000	大門川	4,500
唐沢川(橋東)	2,200	登沢川	5,100
午王通川	7,800	大輪川	4,100
吉岡川	9,800	宮沢川	1,000
駒寄川	3,995	沼沢川(橋名)	10,500
自害沢川	2,500	湯沢川	3,400
滝の沢川	12,000	田島沢川	1,700
橋川	4,700	鳥沢川	2,000
午王川	11,150	天竜川	11,860
茂沢川	5,800	田之郷川	4,300
唐沢川(渋川)	5,500	奥沢川	3,000
木曾川	5,300	諏訪沢川	2,750
山田川	3,000	栗の木川	4,500
東川	3,200	沼沢川(赤城)	12,500
平沢川	7,700	計37河川	209,575

### 地すべり防止区域

区域名	所在地
田野	渋川市小野子
伊久保	渋川市小野子・村上

### 急傾斜地崩壊危険区域

区域名	所在地	区域名	所在地
一ツ穴	渋川市伊香保伊香保	清	渋川市赤城町長井小川田
岩上	渋川市北條下箱田	上南雲	渋川市赤城町長井小川田
甲上	渋川市小野子	堀の内	渋川市村上
長井小川田	渋川市赤城町長井小川田	八崎	渋川市北條町八崎
木の間	渋川市小野子	小池原	渋川市赤城町津久田
小河	渋川市上白井	黒井峯	渋川市北條
日照	渋川市小野子	関口	渋川市小野子
相模島	渋川市相模島	年丸	渋川市赤城町長井小川田
唐沢	渋川市小野子	狩野々	渋川市赤城町津久田
小見山	渋川市小野子	大瀧	渋川市上白井
若根	渋川市赤城町深山	伊	渋川市上白井
寄島	渋川市橋東	寺後	渋川市赤城町長井小川田
坂	渋川市小野子	刈の上	渋川市上白井
田野入	渋川市小野子	御蔵A B	渋川市渋川
塩川	渋川市村上	計29区域	

### 橋梁一覧表

一級河川	主要地方道	常法院橋	一般県道	日除橋	高岩橋
国道353号	前橋伊香保線	常法院橋側道橋	津久田停車場前橋線	江久保橋	柳下橋
相の沢橋	新大久保橋	渋川松井田線	狩野々橋	小川田橋	柳不動橋
向橋	新駒寄橋	御	橋下橋	小川田橋側道橋	高山橋
溝呂木橋	下野田橋	美	諏訪沢橋	芳ヶ沢橋	沼尾橋
三原田橋(関越道)	小井堤橋	地蔵橋	清水橋	清水橋	観音前橋
天竜橋	観音橋	八千代橋	橋保沢橋	清水橋側道橋	橋保橋
大正橋	黒沢橋	関屋橋	大久保橋	年丸橋	舟戸渡橋
大正橋側道橋(旧橋)	黒沢橋	西沢橋	日向渡橋	宮田吹屋橋	利根川自転車道橋
関下橋	高崎渋川線	渋川大胡線	蟹沢橋	宮田橋	吉岡川橋
忠久保橋	神戸橋(午王通川)	北町大橋	赤坂橋	宮田橋	基音橋
田中橋	唐沢川橋	橋太郎橋	上三原田橋	持柏木寄居橋	津路渡橋
豊の沢橋	鬼ヶ橋	鉄管橋	持柏木橋	味増野橋	滝の沢川橋
九連橋	鹿ヶ橋	面天橋	水沢足門橋	下箱田若上橋	午王川橋
岩の下橋	鹿ヶ橋	橋	渋川東吾妻線	滝見大橋	若ヶ點橋
石合橋	滝の沢橋	(日焼田橋)	五万騎橋	瓜桃橋	阿東橋
滝	斗橋	北新橋	新新井前橋	新新井前橋	阿東橋
滝	午王橋	平沢新橋	新保橋	十二橋	大縄手橋
滝	宮沢橋	逆川橋	宮前橋	十二橋側道橋	
第二長野原街道橋	唐沢橋	下新田橋	伊香保村上線	大久保橋側道橋	
照見橋	唐沢橋	湯之尻橋	渋川吉岡線		
五二橋	高崎安中渋川線	堤橋	湯澤橋	大輪沢橋	
九二橋	唐沢橋	橋手橋	湯澤橋側道橋	金島大橋	
美高橋	唐沢橋	橋	渋川下新田線	港中子橋	
美高橋	唐沢橋	橋	北群馬橋	中央橋	
若井堂橋	新井橋	北群馬橋側道橋	分郷八崎吾妻線	明保野橋	
鯉沢新橋	蛇ヶ見橋	八幡橋	踏管橋	明保野橋側道橋	
	蛇ヶ見橋	大間々上白井線	塚原橋	大野橋	
	人道橋	竹久保橋	赤城山敷島停車場線	黒沢橋	
	太田橋	栗の木橋	無名橋	黒沢橋側道橋	
	北沢橋	群馬用水津久田橋	無名橋	午王川橋	
	船尾橋	津久田橋	中入橋	下久屋渋川橋	
	船尾橋	敷島橋	前入橋	登ヶ沢橋	

雪捨て場（案）

2014年9月20日現在

区分	線種
雪捨て場候補地（利用実績あり）	● 黒丸
雪捨て場候補地（利用実績なし）	● 赤丸

