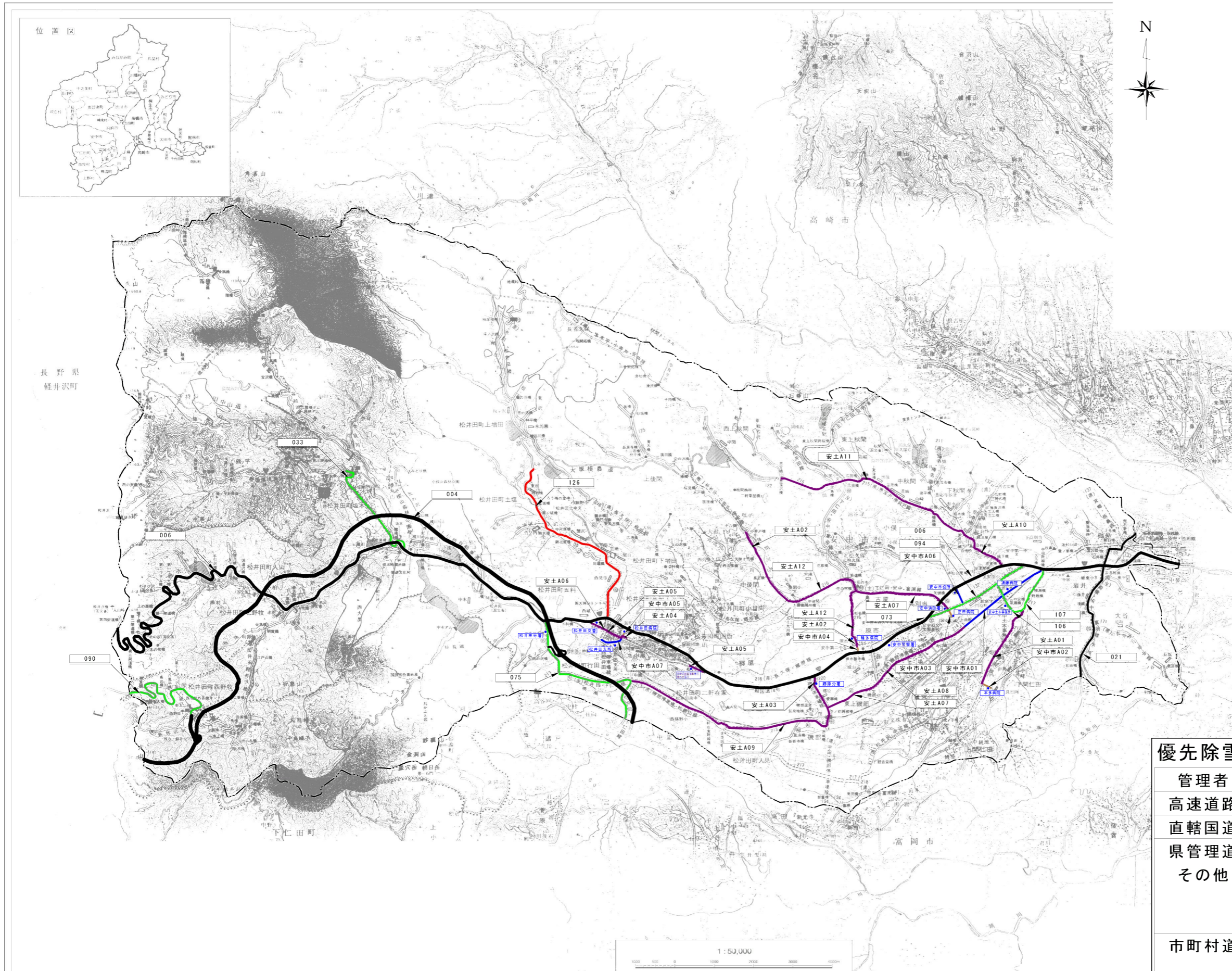


平成26年度道路除雪計画図

安中地区 優先除雪区間(案)



凡 例		
① 路線番号	一般国道	一級河川
② 路線番号	主要地方道	砂防指定地
③ 路線番号	一般県道	急傾斜地
④ 路線番号	大規模農道	地り地域
⑤ 路線番号	計画線	都市計画区域
⑥ 路線番号	J R 鉄道	異常気象時 通行止箇所
⑦ 路線番号	上信越自動車道	H.L型情報板
⑧ 路線番号	北陸新幹線	B型情報板
○ ○	市役所・支所	ライブカメラ
○ ○	学 校	国立・国定公園
○ ○	橋 梁	雨量・水位観測所
○ ○	歩 道	国有林区域

道 路 表			河 川 表	
路線番号	道路名	延長(m)	河川名	延長(m)
一 般 国 道				
126	一般国道18号	36,571.0	種水川	37,582
004	一般国道18号(旧道)	14,587.2	若井川	4,400
計2路線				
		51,158.2	豊品川	1,500
主 要 地 方 道				
006	前橋・安中・高尾線	5,108.9	水境川	2,200
009	高崎・安中・流川線	1,984.7	天神川	5,300
009	流川・松井田線	16,005.7	箱沢川	2,600
009	下仁田・安中・倉渡線	18,401.1	久保川	2,000
009	松井田・下仁田線	4,386.5	箱田川	13,928
009	北軽井沢・松井田線	10,483.2	矢野沢川	1,700
009	松井田・軽井沢線	16,144.1	新林沢川	1,000
計7路線				
		72,514.2	新の入川	1,300
一 般 県 道				
122	八本松・松井田線	12,286.9	木一谷川	1,350
125	本木平・小戸戸・安中線	21,355.5	松島川	1,780
132	下里見・安中線	4,103.9	中木川	7,880
137	箕野・坂鼻線	2,536.5	大沢川	1,000
171	吉井・安中線	7,822.0	長瀬寺川	1,200
194	宇田・藤部停車場線	3,729.8	長足川	2,500
211	安中・橋名湖線	5,340.2	大沢川	1,000
212	安中・高尾線	5,381.2	箱田川	13,928
213	藤部停車場・砂山線	7,914.0	矢野沢川	1,700
214	189 藤部停車場・上野原線	5,087.4	小沢川	1,200
215	235 志保・坂鼻線	5,232.0	小竹川	1,800
216	251 長久保・根底線	16,775.7	中木川	7,880
217	268 松井田・中宿線	14,283.7	矢野沢川	1,700
218	267 中野谷・富岡線	534.7	源積川	11,409
220	188 藤部停車場線	1,305.7	入山川	10,300
221	190 高松井田停車場線	274.3	流入川	4,550
222	178 藤川停車場線	1,207.4	新林沢川	1,000
224	328 小坂山森林公園線	3,942.5	箱田川	13,928
		計18路線	計38河川	205,849
		119,113.4	計27路線	242,785.8
		206,214.8	計38河川	205,849

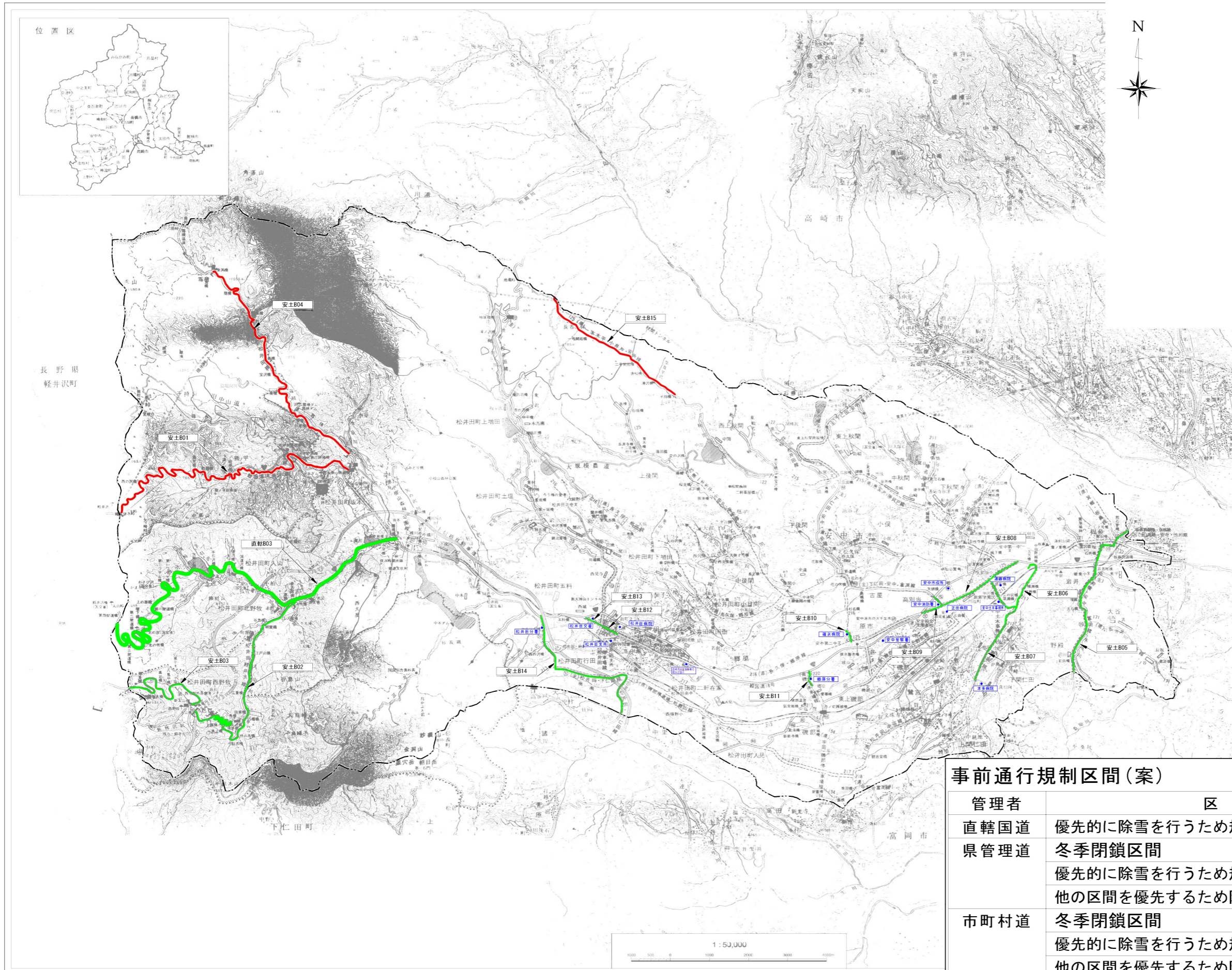
管理者	区分	線 種
高速道路	第一次緊急輸送道路	黒
直轄国道	第一次緊急輸送道路	黒
県管理道 その他	第一次緊急輸送道路	黒
	第二次緊急輸送道路	緑
	第三次緊急輸送道路	赤
市町村道	その他優先区間	紫
	地域防災計画	青
	その他優先区間	茶

平成26年度道路除雪計画図

安中地区 事前通行規制区間（案）

凡		例	
●	道路番号	—	一級河川
①	直轄国道	—	砂防指定地
②	一般国道	—	急傾斜地
③	主要地方道	—	地這り地域
④	一般県道	—	都市計画区域
⑤	計画線	—	異常気象時通行止箇所
⑥	交通不能道	—	H型情報板
⑦	J R 鉄 道	—	B型情報板
⑧	上信越自動車道	—	ライブカメラ
○	市役所・支所	—	国立・国定公園
○	学 校	—	雨量・水位観測所
—	橋 梁	—	国有林区域
—	歩 道	—	

道路表			河川表	
路線番号	道路名	延長(m)	河川名	延長(m)
①	一般国道18号	36,571.0	岩井川	4,400
②	一般国道18号(旧道)	14,567.2	妻島川	1,500
			水堀川	2,200
			新井川	18,600
			天神川	5,300
			駒次川	7,600
			六十九川	20,706
			秋間川	11,646
			相水川	1,500
			河根川	1,200
			飯沼川	1,900
			日ノ宮川	3,900
			獅子ヶ尾川	1,200
			久保川	2,200
			般若川	2,000
			小俣川	2,500
			八咫川	6,000
			宮川	2,000
			妻廣川	6,118
			長瀬川	1,200
			長尾川	2,500
			大沢川	1,000
			増田川	13,928
			鹿沢川	1,000
			鹿ノ沢川	1,300
			小竹川	1,800
			中本川	7,880
			矢野沢川	1,700
			深瀬川	11,409
			大山村	10,300
			森入川	4,550
			新林沢川	1,000
			湯の入川	1,300
			水谷川	1,350
			坂鼻川	1,780
			橋屋沢川	300
			計 38 河川	205,849
			計 18 路線	119,113.4
			合計 27 路線	242,795.8
			(うち5路線管理) 河川	206,214.8



事前通行規制区間（案）

2014年10月14日現在

管理者	区分	線 種
直轄国道	優先的に除雪を行うため規制する区間	緑
	冬季閉鎖区間	黒
	優先的に除雪を行うため規制する区間	緑
	他の区間を優先するため除雪を先送りする区間	赤
市町村道	冬季閉鎖区間	紫
	優先的に除雪を行うため規制する区間	青
	他の区間を優先するため除雪を先送りする区間	茶

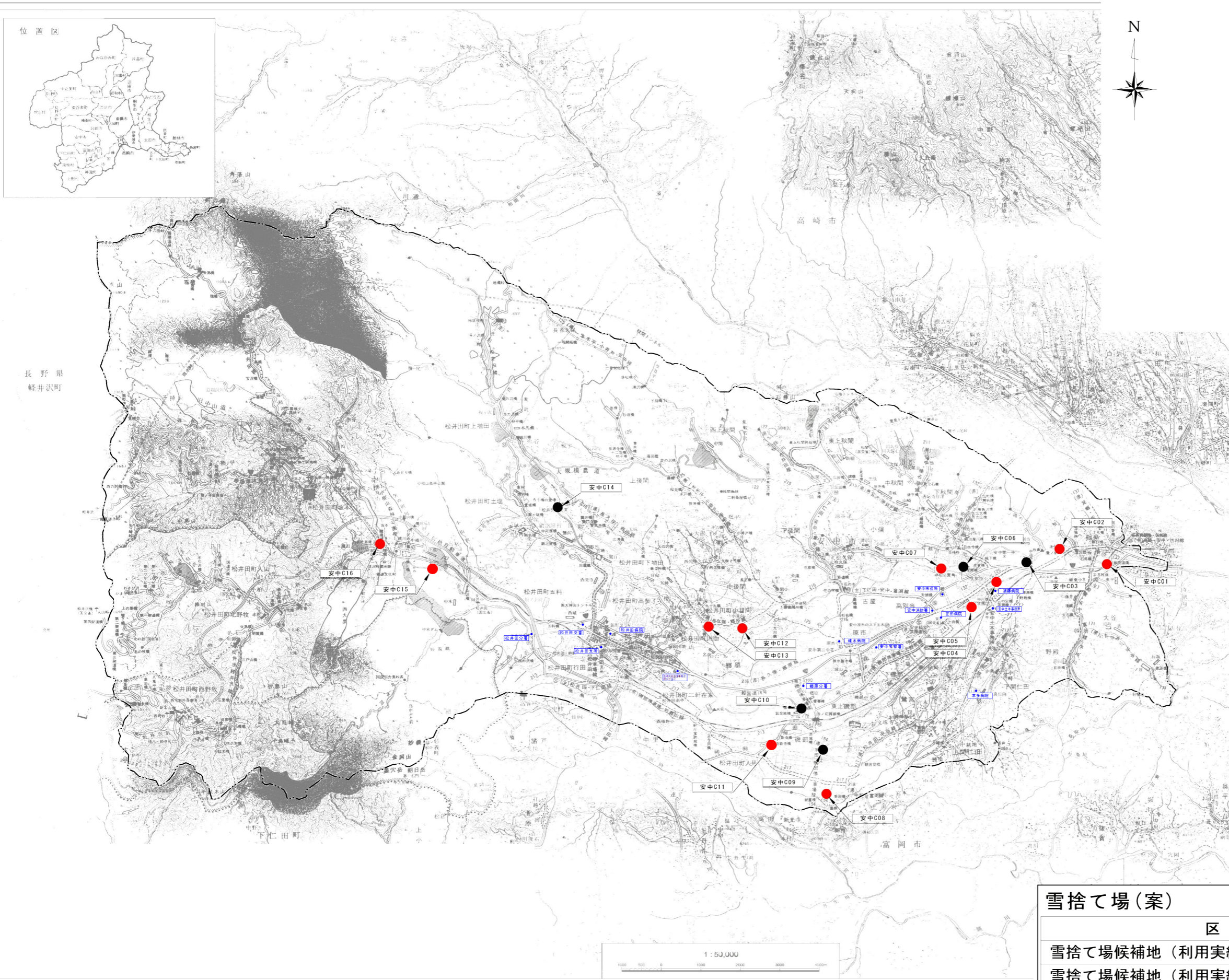
平成26年度道路除雪計画図

安中地区 雪捨て場（案）



凡		例	
一般国道	一級河川	砂防指定地	急傾斜地
主要地方道	砂防指定地	急傾斜地	地氾り地域
一般県道	急傾斜地	地氾り地域	都市計画区域
大規模農道	都市計画区域	都市計画区域	通行止箇所
計画交通不能道	通行止箇所	通行止箇所	H型情報板
J R 鉄道	H型情報板	H型情報板	B型情報板
上信越自動車道	B型情報板	B型情報板	ライブカメラ
北陸新幹線	ライブカメラ	ライブカメラ	国立・国定公園
市役所・支所	国立・国定公園	国立・国定公園	雨量・水位観測所
学 校	雨量・水位観測所	雨量・水位観測所	国有林区域
橋 梁	国有林区域	国有林区域	
歩 道			

道 路 表			河 川 表	
路線番号	道路名	延長(m)	河川名	延長(m)
一 般 国 道			雄水川	37,582
18	一般国道18号	36,571.0	若井川	4,400
18	一般国道18号(旧道)	14,587.2	倉品川	1,500
計 2 路線			水環川	2,200
計 2 路線			新 川	18,600
主 要 地 方 道			天神川	5,300
99	99 前橋・安中・富岡線	5,108.9	松次川	7,600
99	99 高崎・安中・渋川線	1,984.7	六十九川	20,706
99	99 渋川・松井田線	16,005.7	坂間川	11,646
99	99 下仁田・安中・倉田線	18,401.1	相水川	1,500
99	99 松井田・下仁田線	4,385.5	苧根川	1,200
99	99 北野井沢・松井田線	10,483.2	留谷屋川	1,900
99	99 松井田・軽井沢線	16,144.1	日向川	3,000
計 7 路線			雫子尾川	1,200
計 7 路線			久保川	2,200
一 般 県 道			般若川	2,000
122	146 八木松・松井田線	12,286.9	小俣川	2,500
125	233 一本木平・小井井・安中線	21,355.5	八咫川	6,000
132	249 下里見・安中線	4,103.9	宮川	2,000
137	330 箕野・坂鼻線	2,536.5	後藤川	6,118
171	264 吉井・安中線	7,829.0	豊澤寺川	1,200
194	298 宇田・橋部停車場線	3,729.8	長延川	2,500
211	105 安中・豊安線	5,340.2	大沢川	1,000
212	122 安中・富岡線	5,381.2	横田川	13,928
213	135 橋部停車場・砂山線	7,914.0	赤沢川	1,000
214	189 橋部停車場・上野原線	5,087.4	赤ノ沢川	1,300
215	235 赤沢・原井戸線	5,232.0	小竹川	1,800
216	251 長久保・原野線	16,775.7	中木川	7,880
217	266 松井田・中宿線	14,283.7	矢野沢川	1,700
218	267 中野谷・富岡線	534.7	座積川	11,409
220	186 横新停車場線	1,305.7	入山川	10,300
221	190 高松井田停車場線	274.3	深入川	4,550
222	178 横川停車場線	1,207.4	新林川	1,000
224	328 小籠山森林公園線	3,942.5	瀬の入川	1,300
計 18 路線			水谷川	1,350
合計 27 路線			坂鼻川	1,780
計 27 路線			橋原沢川	300
計 27 路線			計 38 河川	205,849



区 分	線 種
雪捨て場候補地（利用実績あり）	● 黒丸
雪捨て場候補地（利用実績なし）	● 赤丸