

事前通行規制区間(案)

2014年10月14日現在

管理者	区分	線種
県管理道	冬季閉鎖区間	黒
	優先的に除雪を行うため規制する区間	緑
	他の区間を優先するため除雪を先送りする区間	赤
市町村道	冬季閉鎖区間	紫
	優先的に除雪を行うため規制する区間	青
	他の区間を優先するため除雪を先送りする区間	茶

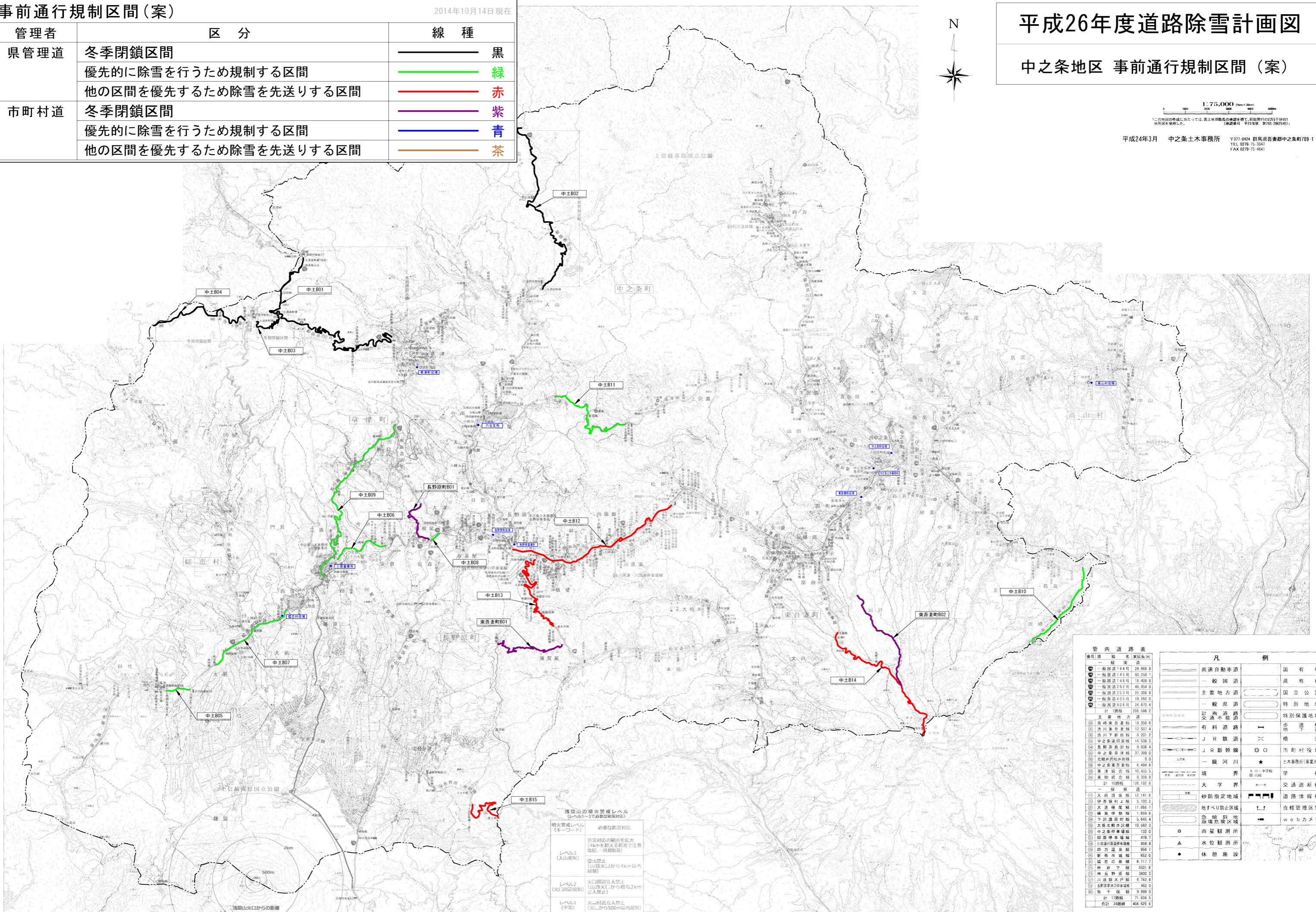
平成26年度道路除雪計画図

中之条地区 事前通行規制区間(案)



1:75,000 (1km=1.25cm)
この地図の作成に当たっては、国土地理院の提供を専ら、印刷発行の255千分の地形図を使用した。(測図番号 甲33年度 第283 2835号)

平成24年3月 中之条土木事務所 〒377-0424 群馬県吾妻郡中之条町709-1
 TEL 0276-75-3047 FAX 0276-75-4641



管内道路表		凡例	
① 一般国道144号 24,868.9	一般国道	高速自動車道	国有林
② 一般国道145号 60,250.1	一般国道	一般国道	県有林
③ 一般国道146号 18,409.9	一般国道	主要地方道	国立公園
④ 一般国道147号 46,354.9	一般国道	一般地方道	特別保護地域
⑤ 一般国道353号 25,306.9	一般国道	有料道路	歩道橋
⑥ 一般国道405号 19,260.0	一般国道	JR鉄道	橋梁
⑦ 一般国道406号 24,870.4	一般国道	JR新幹線	市町村役場
計 7路線	206,598.2	一級河川	土木事務所(事業所)
主要地方道	19,320.6	境界	小学校
⑧ 碓氷東吾妻線 12,501.4	碓氷川	大字界	交通遮断機
⑨ 碓氷下新田線 8,201.2	中之条川	砂防指定地域	道路情報板
⑩ 中之条川	14,538.3	地すべり防止区域	直轄管理区間
⑪ 碓氷川	9,836.4	急傾斜地崩壊危険区域	webカメラ
⑫ 中之条川	37,399.0	雨量観測所	
⑬ 碓氷川	0.0	水位観測所	
⑭ 中之条川	6,494.6	休憩施設	
⑮ 碓氷川	10,455.5		
⑯ 碓氷川	8,309.9		
計 10路線	126,192.9		
⑰ 碓氷川	12,141.8		
⑱ 碓氷川	5,100.2		
⑲ 碓氷川	11,866.7		
⑳ 碓氷川	1,659.8		
㉑ 碓氷川	5,645.4		
㉒ 碓氷川	10,582.3		
㉓ 碓氷川	6,112.7		
㉔ 碓氷川	5,501.8		
㉕ 碓氷川	3,800.3		
㉖ 碓氷川	4,742.8		
㉗ 碓氷川	652.0		
㉘ 碓氷川	9,999.0		
計 17路線	71,834.5		
合計 34路線	404,625.6		

碓氷山の噴火警戒レベル (レベル1~3で必要時変更対応)

噴火警戒レベル (キーワード)	必要な対策
レベル3 (入山規制)	沿道対応の範囲を拡大(4kmを超える範囲で注意喚起、時規制等) 登山禁止(山頂火口から4km以内規制)
レベル2 (火口周辺立入禁止)	火口周辺立入禁止(山頂火口から概ね2km立入禁止)
レベル1 (平常)	火口付近立入禁止(火口から500m以内規制)

雪捨て場(案)

区分	線種
雪捨て場候補地(利用実績あり)	● 黒丸
雪捨て場候補地(利用実績なし)	● 赤丸

2014年10月14日現在

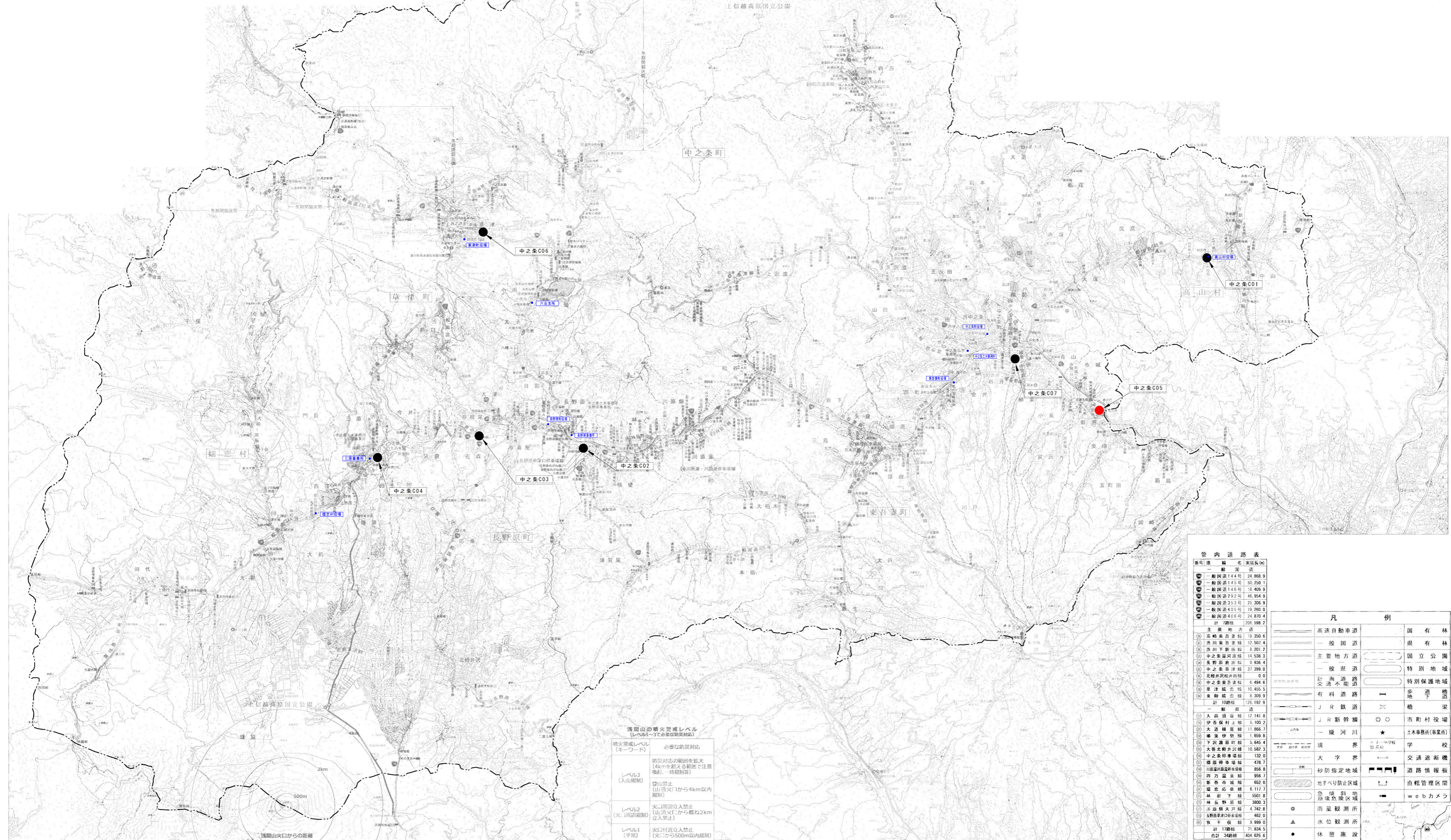
平成26年度道路除雪計画図

中之条地区 雪捨て場(案)



1:75,000 (1cm=750m)
この地図の作成に当たっては、国土院の提供した地形図(国土地理院)を基に、必要に応じて航空写真(国土院)を利用した。

平成24年3月 中之条土木事務所 〒377-0424 群馬県吾妻郡中之条町709-1
 TEL 0279-75-3047
 FAX 0279-75-4641



強淵山の噴火警戒レベル
(レベル1-3で必要な防災対応)

噴火警戒レベル(キーワード)	必要な防災対応
レベル3(入山規制)	防災対応の範囲を拡大(4kmを超える範囲に注意喚起、規制等) 登山禁止(山頂火口から4km以内規制)
レベル2(火口周辺規制)	火口周辺立入禁止(山頂火口から概ね2km立入禁止)
レベル1(平常)	火口付近立入禁止(火口から500m以内規制)

管内道路表

番号	道路名	延長(km)
①	一般国道144号	24.888.9
②	一般国道145号	50.250.1
③	一般国道146号	18.409.9
④	一般国道292号	46.954.9
⑤	一般国道303号	25.306.9
⑥	一般国道405号	19.260.0
⑦	一般国道406号	24.810.4
⑧	計	205.598.2
主要地方道		
⑨	高崎東野原線	18.350.6
⑩	高崎東野原線	12.507.4
⑪	高崎下野原線	8.201.2
⑫	中之条東野原線	14.538.3
⑬	中之条東野原線	9.836.4
⑭	中之条東野原線	37.399.0
⑮	中之条東野原線	6.494.6
⑯	中之条東野原線	10.405.5
⑰	中之条東野原線	9.309.9
⑱	計	126.192.9
一般県道		
⑲	大前通線	12.141.8
⑳	伊吾保村上線	5.100.2
㉑	大前通線	11.856.7
㉒	高崎東野原線	1.659.8
㉓	下野原通線	5.645.4
㉔	大前通線	10.582.3
㉕	中之条東野原線	132.0
㉖	中之条東野原線	478.7
㉗	中之条東野原線	856.8
㉘	中之条東野原線	956.7
㉙	中之条東野原線	652.0
㉚	中之条東野原線	6.117.7
㉛	中之条東野原線	5501.8
㉜	中之条東野原線	3600.3
㉝	中之条東野原線	4.742.8
㉞	中之条東野原線	462.0
㉟	中之条東野原線	9.999.0
㊱	計	71.834.5
㊲	計	404.625.6

凡例

記号	説明
—	高速自動車道
—	一般国道
—	主要地方道
—	一般県道
—	計画道路
—	有料道路
—	JR新幹線
—	JR線
—	境界
—	大字界
—	砂防指定地域
—	急傾斜地崩壊危険区域
○	雨量観測所
△	水位観測所
●	休憩施設
—	国有林
—	県立公園
—	国立公園
—	特別地域
—	特別保護地域
—	歩道
—	橋
—	市町村役場
★	土木事務所(事業所)
—	学校
—	交通遮断機
—	道路情報板
—	直轄管理区間
—	webカメラ