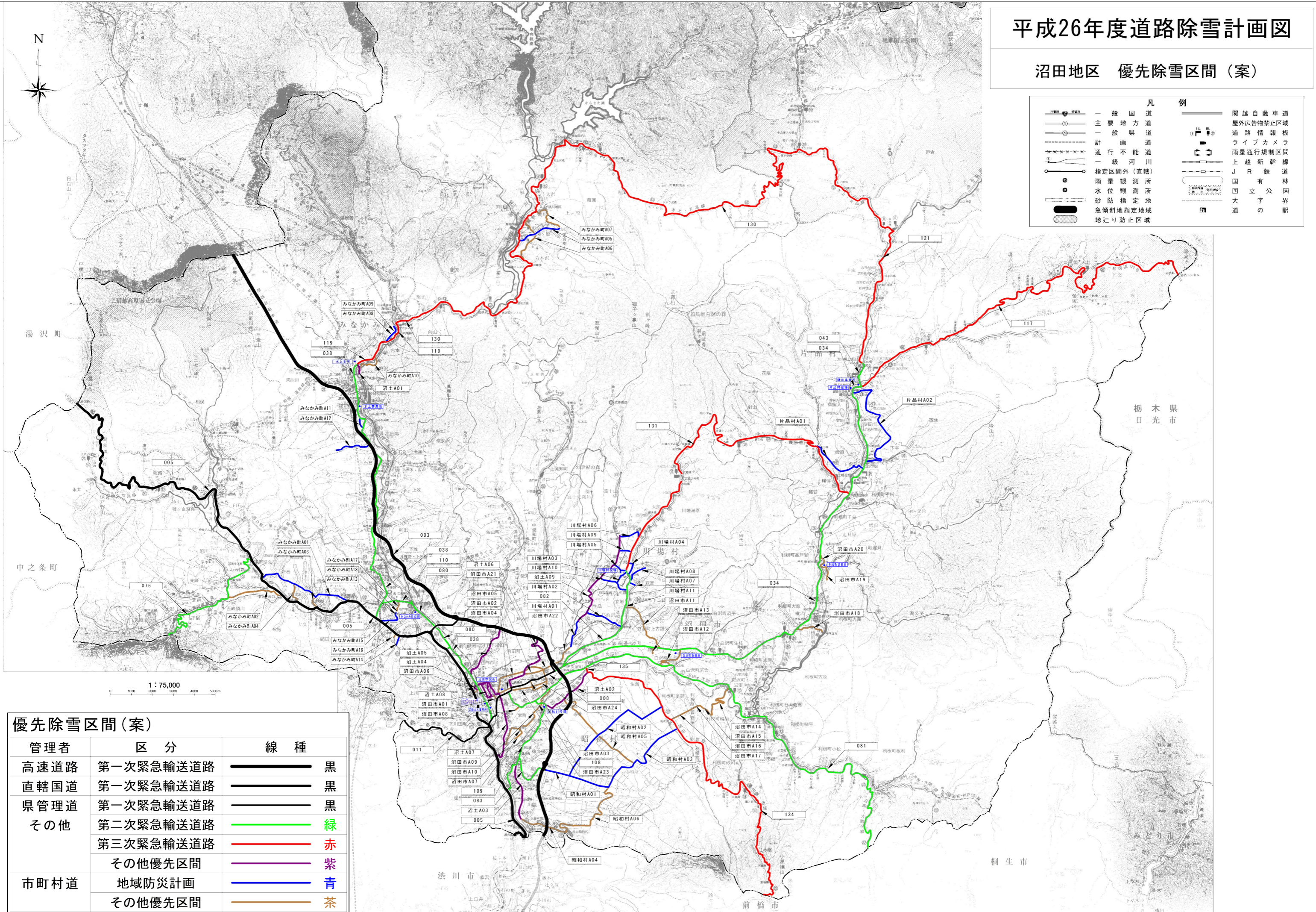


平成26年度道路除雪計画図

沼田地区 優先除雪区間（案）

凡 例	
	一般国道
	主要地方道
	一般県道
	計画道路
	通行不能道
	一級河川
	指定区間外（直轄）
	雨量観測所
	水位観測所
	砂防指定地
	急傾斜地指定地域
	関越自動車道 屋外広告物禁止区域
	道路情報板
	ライブカメラ
	雨量通行規制区間
	上越新幹線
	J R 鉄道 国有林
	国立公園
	大道の駅



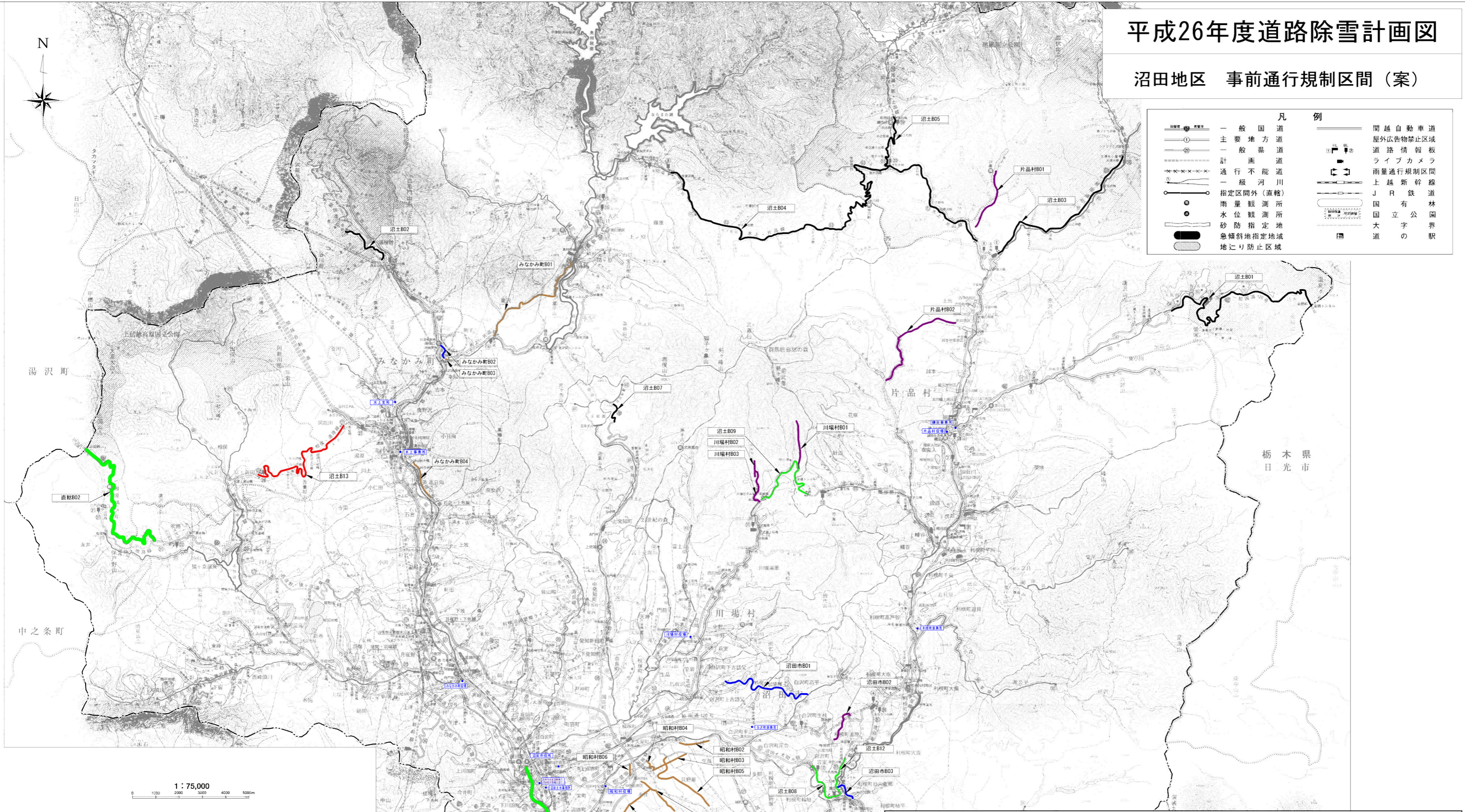
優先除雪区間（案）		
管理者	区分	線 種
高速道路	第一次緊急輸送道路	黒
直轄国道	第一次緊急輸送道路	黒
県管理道	第一次緊急輸送道路	黒
その他	第二次緊急輸送道路	緑
	第三次緊急輸送道路	赤
	その他優先区間	紫
市町村道	地域防災計画	青
	その他優先区間	茶

2014年9月29日現在

東京中央建設日本橋支店 株式会社 武蔵 印刷
103-0077 203(327)1243(1)

平成26年度道路除雪計画図

沼田地区 事前通行規制区間（案）



凡例	
	一般国道
	主要地方道
	一般県道
	計画通り通行不能道
	一級河川
	雨量観測所
	水位観測所
	砂防指定地
	急傾斜地指定地域
	間越自動車道
	屋外広告物禁止区域
	道路情報板
	ライブカメラ
	雨量通行規制区間
	上越新幹線
	J R 鉄 道
	国 有 公 道
	国 立 公 道
	大 道 の 界 駅

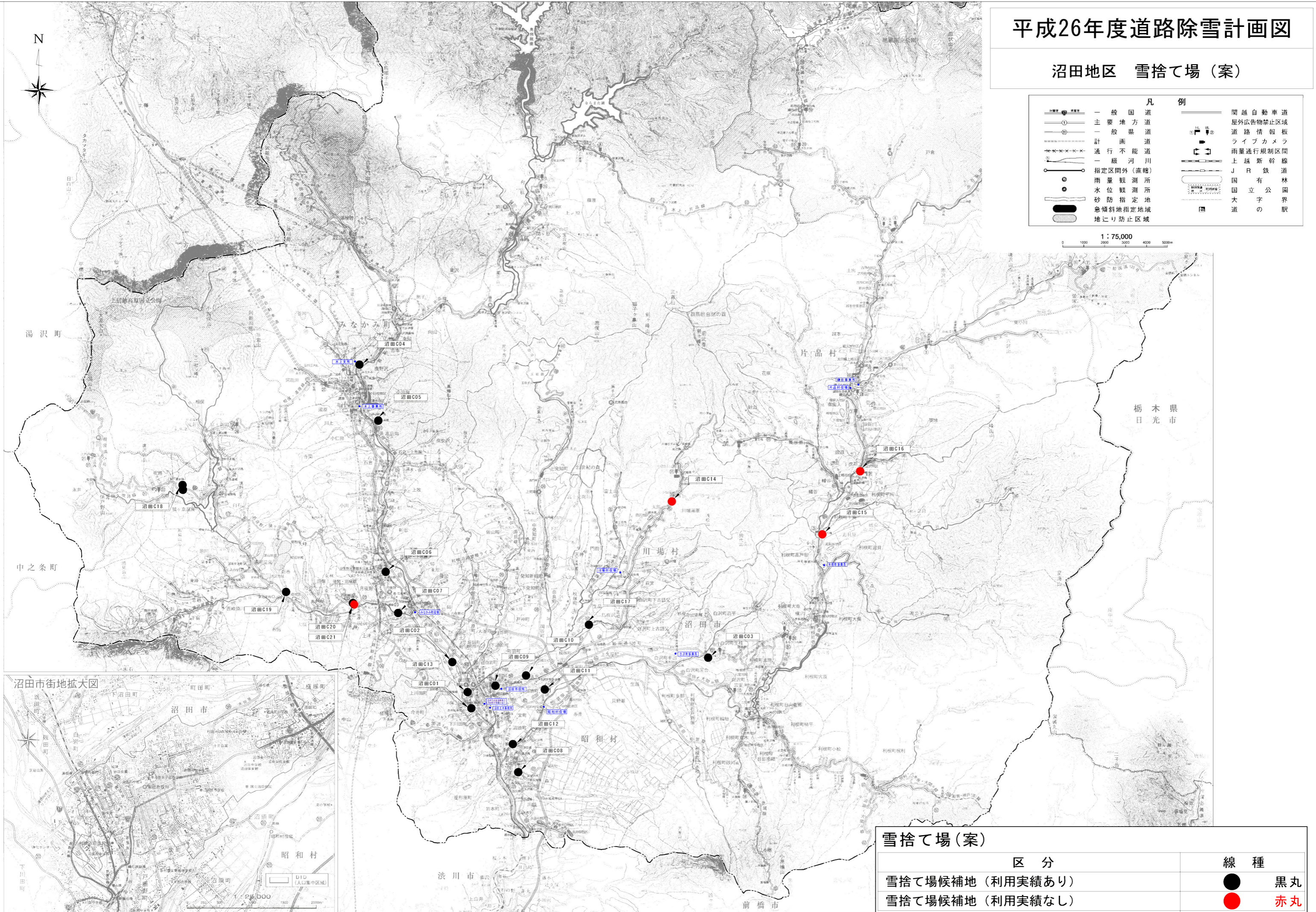
管理者	区 分	線 種
直轄国道 県管理道	優先的に除雪を行うため規制する区間	緑
	冬季閉鎖区間	黒
市町村道	優先的に除雪を行うため規制する区間	緑
	他の区間を優先するため除雪を先送りする区間	赤
	冬季閉鎖区間	紫
	優先的に除雪を行うため規制する区間	青
	他の区間を優先するため除雪を先送りする区間	茶

平成26年度道路除雪計画図

沼田地区 雪捨て場（案）

凡 例			
	一般国道		関越自動車道
	主要地方道		屋外広域禁止区域
	一般県道		道路情報板
	計画道路		ライブカメラ
	通行不能道		雨量計
	一級河川		雨量計
	指定区間外(直轄)		雨量計
	雨量観測所		雨量計
	水位観測所		雨量計
	砂防指定地		雨量計
	急傾斜地指定地域		雨量計
	地り防止区域		雨量計
	JR 鉄 道		雨量計
	国 立 公 道		雨量計
	国 立 公 道		雨量計
	国 立 公 道		雨量計

1:75,000
0 1000 2000 3000 4000 5000m



雪捨て場（案）	
区 分	線 種
雪捨て場候補地（利用実績あり）	黒丸
雪捨て場候補地（利用実績なし）	赤丸