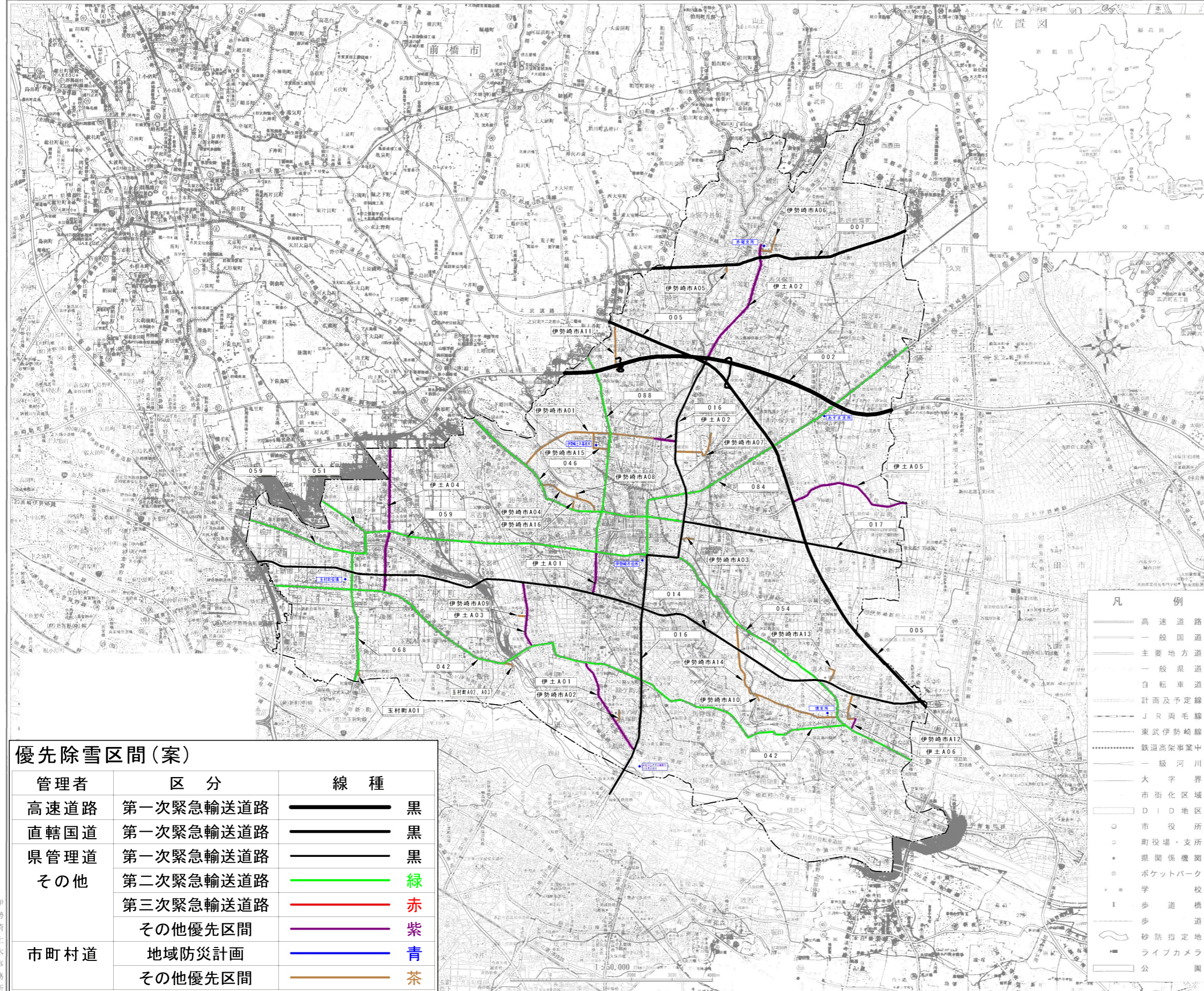


平成26年度道路除雪計画図

伊勢崎地区 優先除雪区間(案)

この地図の作成に当たっては、国土地理院の提供による、国土地理院の「国土地理院」の地図を参照しました。



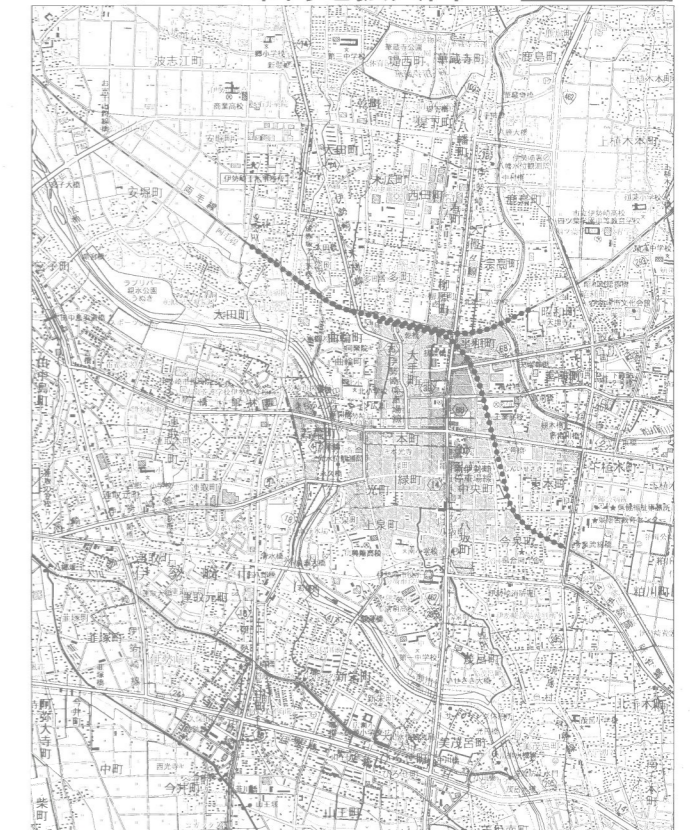
(平成24年9月) 伊勢崎土木事務所 〒372-0007 群馬県伊勢崎市安藤町247-1
TEL(027)25-4018 FAX(027) 21-1845

路線番号	路線名	実延長(m)	種別
一般国道			
354号		23,636.5	
402号		11,067.2	
計2路線			
主要地方道			
02	前橋・館林線	11,546.6	
11	前橋・玉村線	1,358.0	
14	伊勢崎・深谷線	7,077.0	
18	伊勢崎・本庄線	7,141.2	
24	高崎・伊勢崎線	12,446.5	
30	足利・伊勢崎線	7,068.3	
38	藤岡・大胡線	6,452.9	
40	桐生・伊勢崎線	7,831.7	
47	伊勢崎・大間々線	8,709.1	
74	伊勢崎・大胡線	3,604.5	
76	伊勢崎停車場線	680.4	
80	前橋・西久保線	2,096.3	
計12路線			
一般県道			
00	三夜沢・窪定停車場線	4,902.5	
08	深津・伊勢崎線	4,010.3	
09	駒形・安町線	5,703.0	
08	中津・敦西線	2,912.6	
09	新野・桐部停車場線	158.0	
09	堀本島・大間々線	12,257.5	
09	伊勢崎・新田上江田線	3,802.4	
09	香林・菅原線	12,175.8	
09	固定・轟線	2,808.5	
09	堀島村・今泉線	7,573.3	
09	八斗島・坂線	3,862.0	
09	平塚・境停車場線	3,151.5	
09	平塚・魚沼線	757.0	
09	固定停車場線	1,419.4	
09	新伊勢崎停車場線	270.5	
09	大田・堤東線	2,827.0	
09	大原・堤三ツ木線	9.3	
09	梨木・香林線	97.7	
09	勢懸・志保今井線	3,669.6	
40	利根川自転車道線	11,733.0	
40	高崎・伊勢崎自転車道線	21,314.2	
計21路線			
合計35路線			
		216,131.3	

河川名	認定区延長(m)	概要
利根川	18,900	直轄管理延長12,500m 県管理延長6,400m
埴川	5,000	直轄管理(全延長)
広瀬川	13,000	直轄管理延長1,700m 県管理延長11,300m
稲川	17,200	
早川	13,400	東武伊勢崎線以南 (国土土木事務所管理)
碓川	14,000	
桂川	1,900	
鏡木川	2,800	
神沢川	3,500	
藤川	3,100	
堀川	6,300	玉村町敷井地区以南 (高崎市行政区を含む)
藤沢川	2,400	
大川	4,300	
荒砥川	1,650	
東藤川	1,300	
端気川	1,190	国土土木事務所管理
藍川放水路	2,300	
碓川	1,600	
西桂川	3,800	
男井戸川	1,890	
計20河川		119,930

河川名	所在地	面積(ha)
箱川	伊勢崎市赤地今井町二丁目	23.81
藤沢川	伊勢崎市西野町	7.20
鏡木川	伊勢崎市野町	6.53
碓川	伊勢崎市曲沢町	8.61
合計		46.15

市街地拡大図



優先除雪区間(案)		
管理者	区分	線種
高速道路	第一次緊急輸送道路	黒
直轄国道	第一次緊急輸送道路	黒
県管理道	第一次緊急輸送道路	黒
その他	第二次緊急輸送道路	緑
	第三次緊急輸送道路	赤
	その他優先区間	紫
市町村道	地域防災計画	青
	その他優先区間	茶

2014年10月14日現在

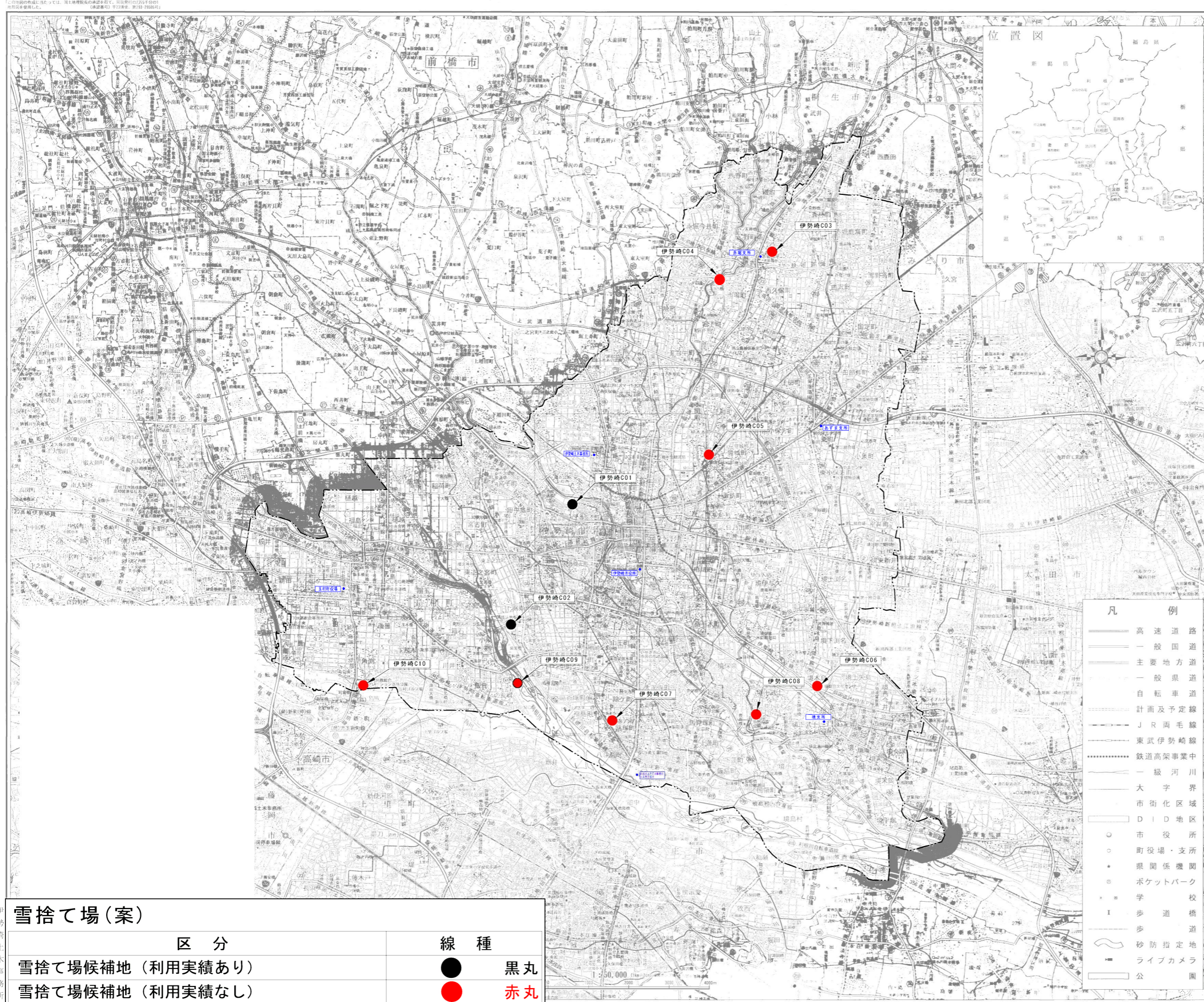
北海道地球株式会社 伊勢崎支店
電話 (03) 5716-4831

平成26年度道路除雪計画図

伊勢崎地区 雪捨て場 (案)

群馬県 伊勢崎土木事務所管内図

(平成24年9月) 伊勢崎土木事務所 〒372-0027 群馬県伊勢崎市要道町247-1
TEL(027)25-4010 FAX(027) 21-1046



雪捨て場 (案)	
区分	線種
雪捨て場候補地 (利用実績あり)	● 黒丸
雪捨て場候補地 (利用実績なし)	● 赤丸

2014年10月1日現在

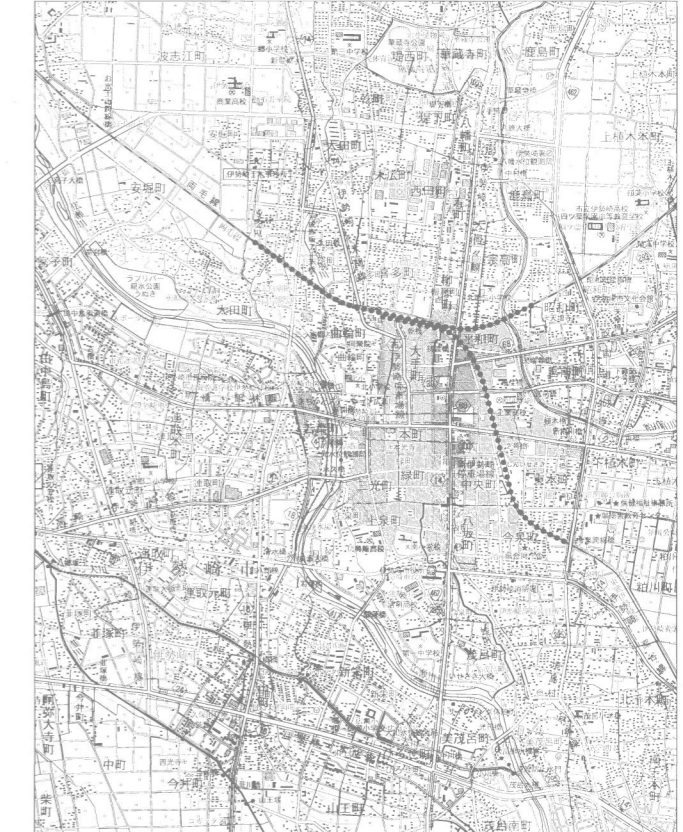


路線一覧表		
路線番号	路線名	実延長(m)
国 道		
354号	伊勢崎 - 深谷線	23,636.5
462号	伊勢崎 - 高崎線	11,067.2
計2路線		34,703.7
主要地方道		
2	前橋 - 館林線	11,546.6
11	前橋 - 玉村線	1,358.0
14	伊勢崎 - 深谷線	7,077.0
18	伊勢崎 - 本庄線	7,141.2
24	高崎 - 伊勢崎線	12,446.5
30	足利 - 伊勢崎線	7,068.3
40	藤岡 - 大胡線	6,452.9
60	桐生 - 伊勢崎線	7,831.7
72	伊勢崎 - 大間々線	8,709.1
74	伊勢崎 - 大胡線	3,604.5
76	伊勢崎停車場線	680.4
78	前橋 - 西久保線	2,096.3
計12路線		76,012.5
一般県道		
28	三夜沢 - 固定停車場線	4,902.5
29	深津 - 伊勢崎線	4,010.3
30	駒形 - 伊勢崎線	5,703.0
31	中津 - 高崎線	2,912.6
32	新野 - 岡部停車場線	158.0
33	堤本島 - 大間々線	12,257.5
34	伊勢崎 - 新田上江田線	3,802.4
35	香林 - 羽黒線	12,175.8
36	固定 - 藤岡線	2,808.5
37	飛島村 - 今泉線	7,573.3
38	八千石 - 伊勢崎線	3,862.0
39	平塚 - 堤停車場線	3,151.5
40	平塚 - 亀岡線	757.0
41	固定停車場線	1,419.4
42	新伊勢崎停車場線	270.5
43	太田 - 堤東線	2,827.0
44	大原 - 堤三ツ水線	9.3
45	梨木 - 香林線	97.7
46	梨木 - 赤松線	3,609.6
47	利根川自転車道線	11,733.0
48	高崎 - 伊勢崎自転車道線	21,314.2
計21路線		105,415.1
合計35路線		216,131.3

一級河川一覧表		
河川名	経路延長(m)	備考
利根川	18,900	高崎管理延長12,500m 高崎管理延長6,500m
烏川	5,000	高崎管理(全延長)
広瀬川	13,000	高崎管理延長1,100m 高崎管理延長11,900m
粕川	17,300	
稲川	13,600	東武伊勢崎以南 (太田土木事務所管理)
桂川	1,900	
楢木川	2,800	
神沢川	3,300	
蒲川	3,100	
滝川	6,300	玉村町敷井地区以南 (高崎市行政区区含む)
藤沢川	2,400	
大川	4,300	
荒砥川	1,650	
東藤川	1,300	
瑞気川	1,190	前橋土木事務所管理
菰川放水路	2,300	
蛭川	1,600	
西井戸川	3,800	
男井戸川	1,590	
計20河川	119,930	

砂防指定箇所一覧表		
漢流名	所在地	面積(ha)
粕川	伊勢崎市赤松町二丁目	23.81
藤沢川	伊勢崎市西野町	7.20
楢木川	伊勢崎市野町	6.53
早川	伊勢崎市南沢町	8.61
合計	4漢流13箇所	46.15

市街地拡大図



- 凡 例
- 高速道路
 - 一般国道
 - 主要地方道
 - 一般県道
 - 自転車道
 - 計画及予定線
 - JR両毛線
 - 東武伊勢崎線
 - 鉄道高架事業中
 - 一級河川
 - 大字界
 - 市街化区域
 - DID地区
 - 市役所
 - 町役場・支所
 - 県関係機関
 - ポケットパーク
 - × 学校
 - I 歩道
 - 歩道橋
 - 歩道
 - 砂防指定地
 - ライブカメラ
 - 公園