

道路構造等について

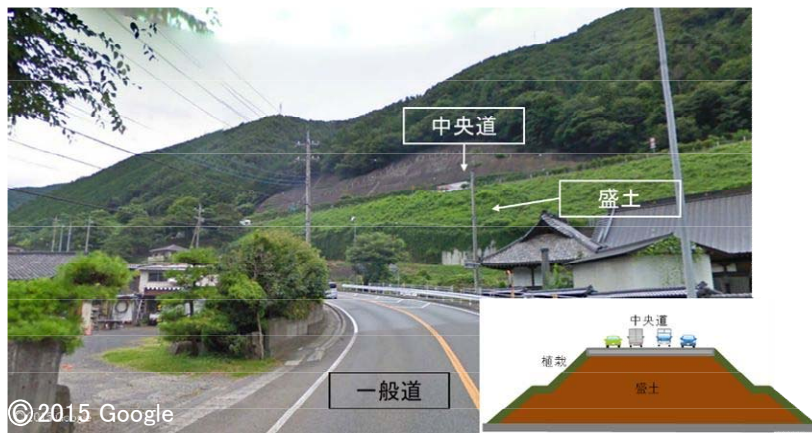
低い盛土構造



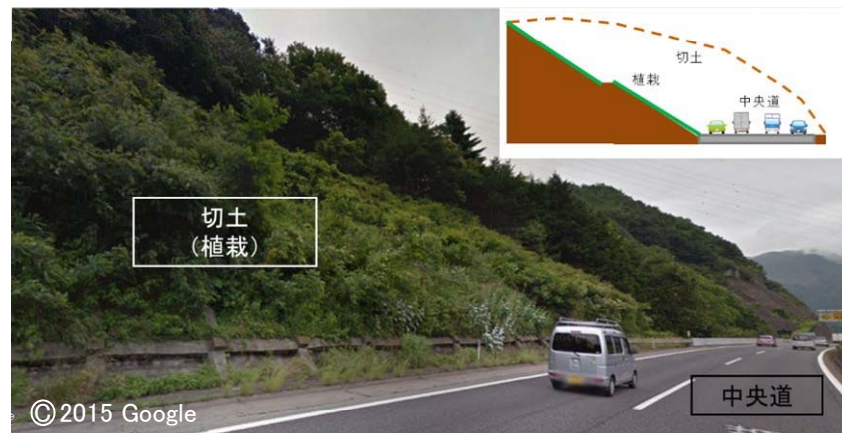
低い切土構造



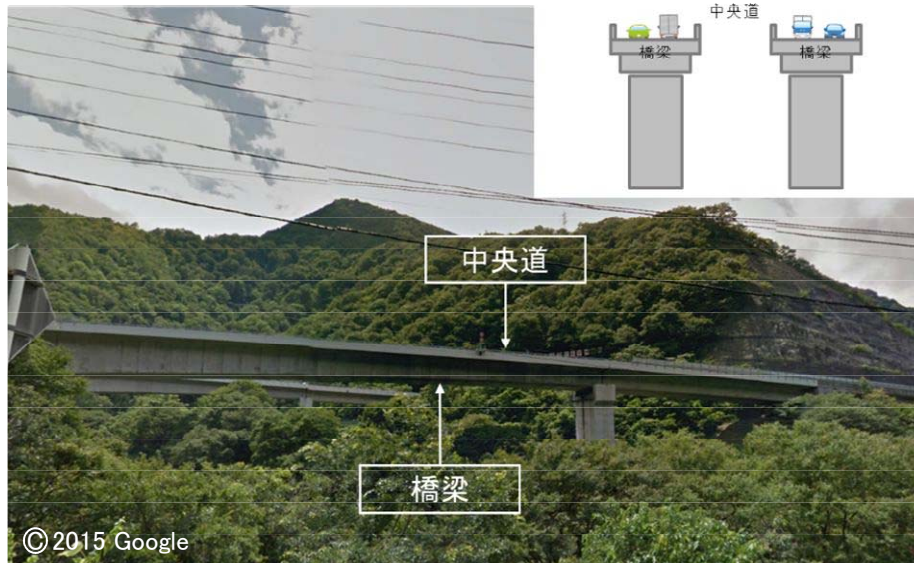
大規模な盛土構造



大規模な切土構造



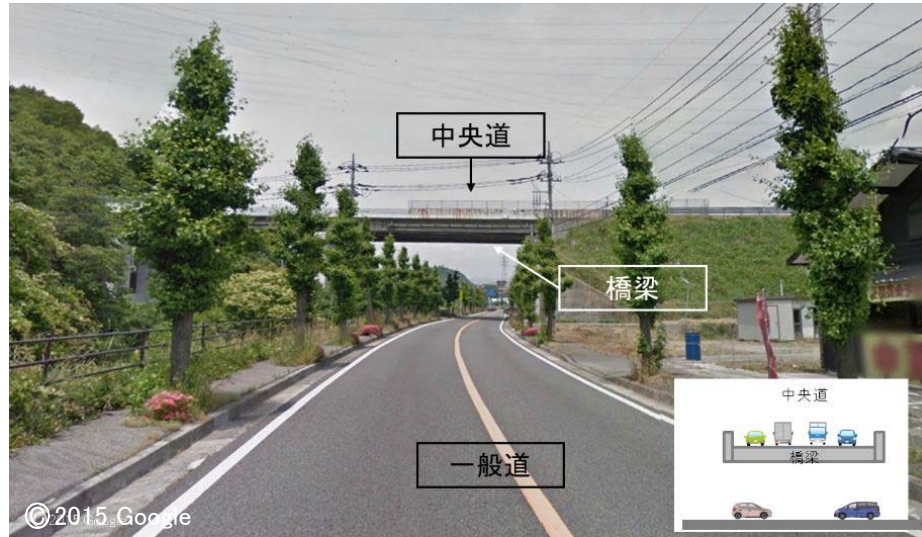
橋梁構造



トンネル(コンクリート構造)



高速道路の下を通る。(高速道路が橋梁構造)



高速道路の下をトンネル(ボックスカルバート)で通る。



高速道路の上を通る。(交差する道路が橋梁構造)



○遮音壁(目隠し/透明)

施工における工夫の例① 景観に配慮した防風柵・防護柵

■日沿道は海岸沿いを通過することから、日本海や鳥海山など、走行景観に配慮



眺望性が良く、透過性を考慮した『樹脂ネット防風柵』を設置。鋼製の防風柵に比べ、mあたり約10%コスト削減

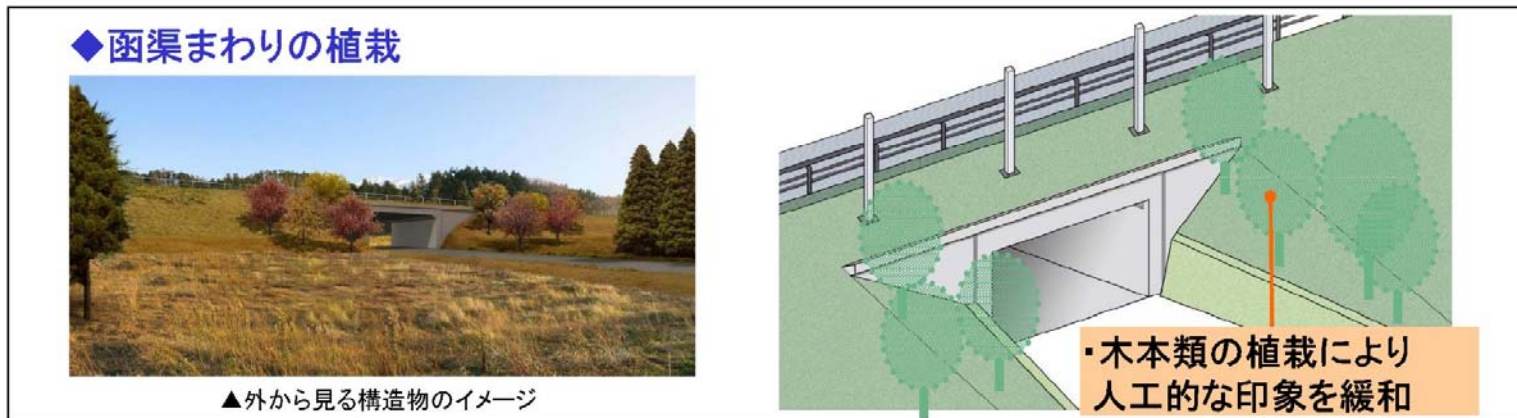


眺望性に配慮し、『車両用防護柵』を3本ビームから2本ビームに削減。mあたり約16%コスト削減

○植栽

施工における工夫の例② 景観への取組（外部景観）

■例えば・人工的な構造物の圧迫感や人工感の軽減や
既存樹林の保全による緑化



出典：【地域事業の紹介】日本海沿岸東北自動車道の整備状況について(国土交通省東北地方整備局 秋田河川国道事務所)の一部を加筆修正

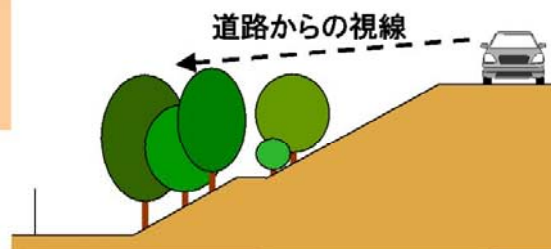
○内部景観

施工における工夫の例③ 景観への取組（内部景観）

■例えば・眺望の確保や道路内の景観阻害要素の排除

◆九十九島や日本海の眺望

・連続した植栽は控え、眺望を樹木が遮らないよう配慮



▲九十九島や日本海が見えるイメージ

◆構造物の印象緩和

・植栽により人工的な印象を和らげる



▲跨道橋のイメージ

○避難路の確保

施工における工夫の例④ 日沿道に避難路を確保

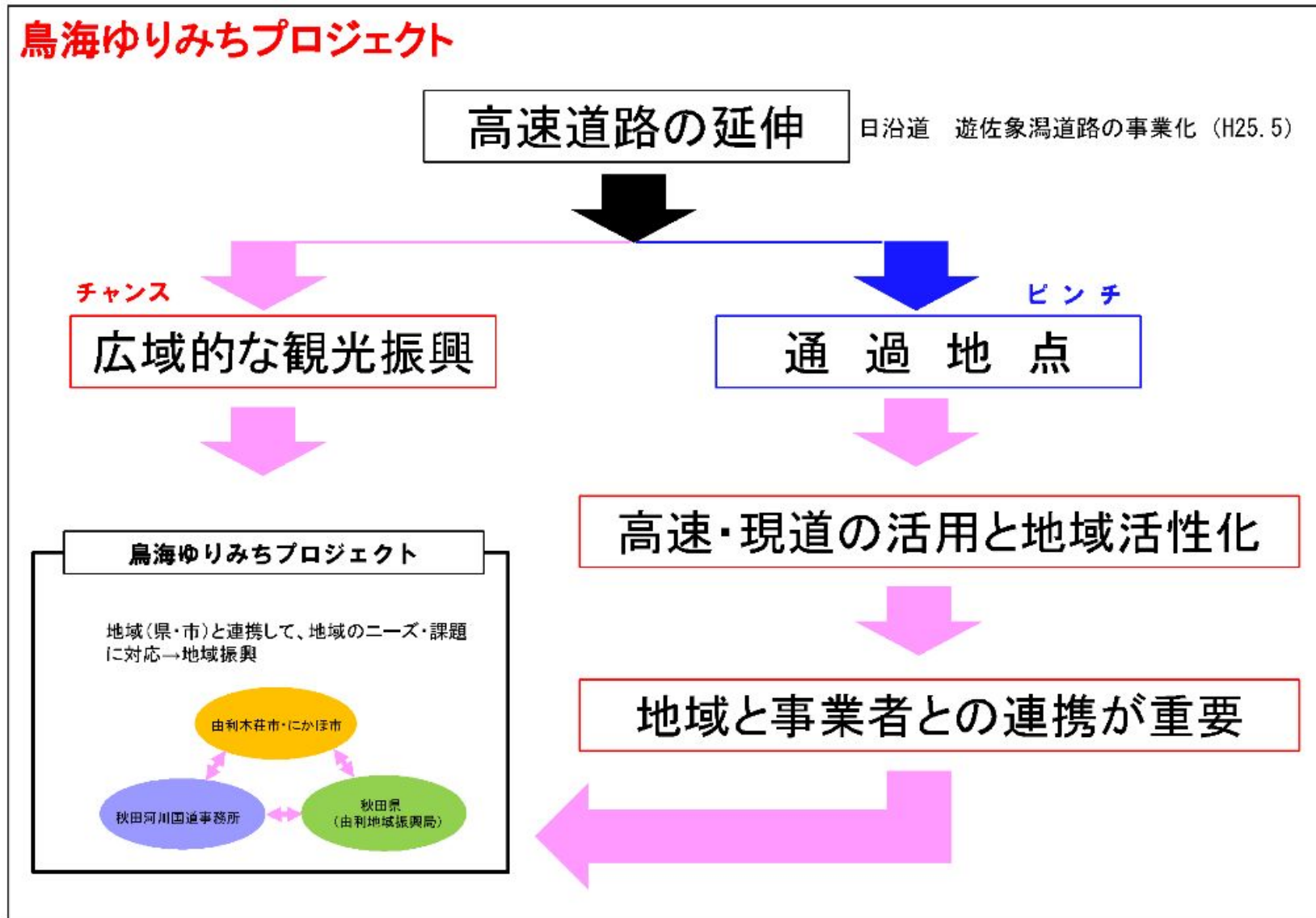
●工事中道路を活用し、緊急時に日沿道へ避難できる構造を確保(合計3箇所)



出典:にかほ市津波避難地図H26.3(にかほ市HP)

出典:【地域事業の紹介】日本海沿岸東北自動車道の整備状況について(国土交通省東北地方整備局 秋田河川国道事務所)の一部を加筆修正

○地域活性化の取組の例(1/2)



出典:【地域事業の紹介】日本海沿岸東北自動車道の整備状況について 国土交通省東北地方整備局 秋田河川国道事務所

○地域活性化の取組の例(2/2)

④国交省の役割と展開について

道の駅「象潟」を足がかりとした
高速・国道の有効活用・連携

↓ =道の駅にSA・PA的機能付与

・地域にとって
「頼れる道の駅」、「自慢の道の駅」を目指す

- ・「頼れる道の駅」
防災情報の充実(火山噴火・津波等)
- ・「自慢の道の駅」
観光客だけではなく、地域住民が楽しめる

道の駅の有効活用・機能充実等による支援

- ①道路情報の更新
- ②地域に根ざした展示物・展示内容



①: 鳥海山等の防災情報展示 ②: 今後は観光情報の提供も実施

案内標識の充実による支援

- ①高速道路上に道の駅の案内標識設置



道の駅案内標識(大内JCTランプ部)

- ②国道上に著名地点の案内標識設置を検討
- ③外国人旅行者にもわかりやすい表記見直し



標識による観光支援

出典:【地域事業の紹介】日本海沿岸東北自動車道の整備状況について 国土交通省東北地方整備局 秋田河川国道事務所